

EL PROGRAMA PROPUESTO PARA EL ARCHIVO HISTÓRICO PROVINCIAL DE HUELVA SE PROYECTA EN UN EDIFICIO DE UNA SOLA PIEZA CON DOS VOLÚMENES, UNO DE ELLOS CON PLANTA BAJA MÁS DOS ALTURAS, (AL NOROESTE), Y EL OTRO CON PLANTA BAJA MÁS CUATRO ALTURAS (EN EL SURESTE) SOBRE RASANTE, Y UNA PLANTA BAJO RASANTE. LOS DOS VOLÚMENES SE ENCUENTRAN UNIDOS Y DEFINEN, A SU VEZ, LA ZONA MÁS PÚBLICA O MÁS PRIVADA RESPECTIVAMENTE DEL EDIFICIO.

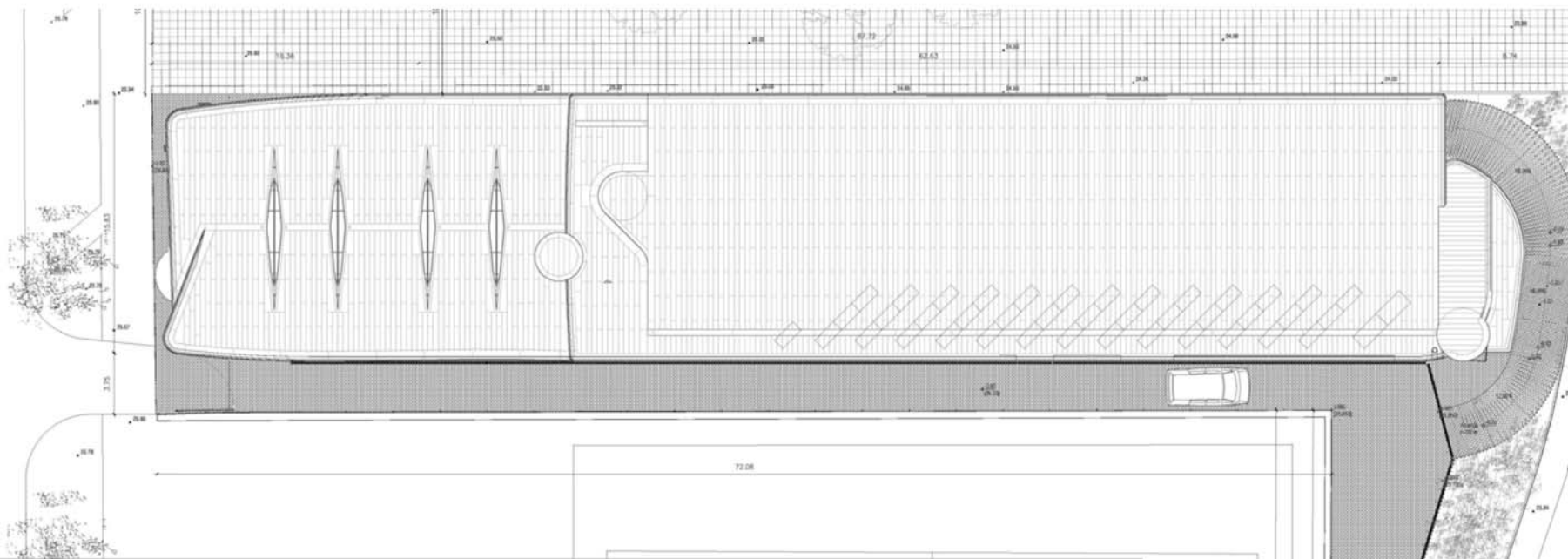
EL ACCESO PEATONAL SE REALIZA POR EL ÁNGULO NORTE Y DISCURRE BAJO EL EDIFICIO HASTA EL VESTÍBULO DE ACCESO EN EL LADO NORESTE. DE ESTE MODO SE GANA UN ESPACIO DE ACCESO EN EL INGRESO DEL EDIFICIO, QUE AMPLÍA LA CALLE Y LA PLAZA COLINDANTES.



ALZADO SUROESTE/ *SOUTHWEST ELEVATION*



VISTA GENERAL/ *GENERAL VIEW*



PLANTA DE CUBIERTAS/ *ROOF FLOOR PLAN*

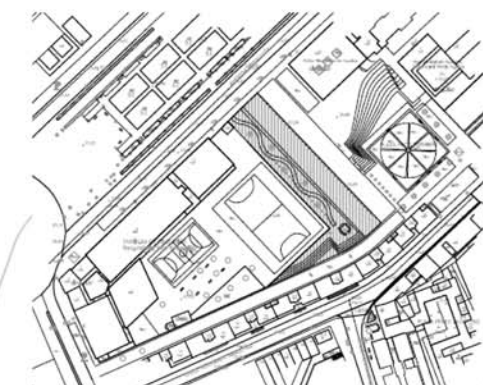


VISTA GENERAL/ *GENERAL VIEW*

THE PROGRAM PROPOSAL FOR THE HISTORIC ARCHIVE OF HUELVA IS PROJECTING IN A BUILDING FORMED BY TWO VOLUMES, ONE OF THEM WITH TWO LEVELS OVER THE ACCESS POINT, AND THE OTHER ONE, WITH FOUR LEVELS OVER THE SAME ACCESS, AND ONE LEVEL UNDER. THE TWO VOLUMES ARE ONE, AND THEY DEFINE THE PUBLIC AND THE PRIVATE AREA.

THE PEDESTRIAN ACCESS IS ON THE NORTH, FROM THIS POINT THE PEDESTRIAN WALK UNDER THE BUILDING UNTIL ARRIVE TO THE MAIN ENTRANCE OF THE BUILDING. THIS PLACE HAS BEEN DESIGNED TO EXTEND THE STREET AND THE SQUARE IN FRONT OF THE BUILDING.

SITUACION/ *SITE PLAN*



ARCHIVO HISTORICO

HISTORIC ARCHIVE

ARCHIVO HISTORICO PROVINCIAL DE HUELVA

HISTORIC ARCHIVE

2008

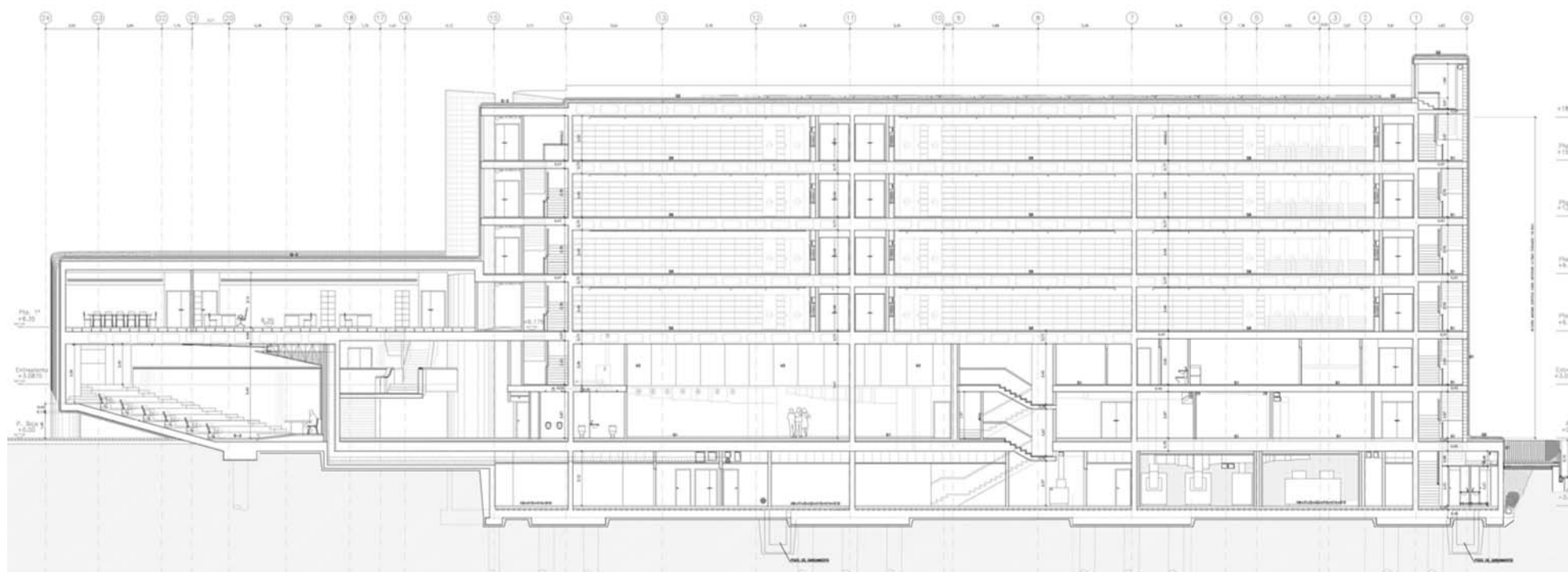
HUELVA SPAIN

ANDRÉS PEREA ORTEGA ARQUITECTO

C/ Pintor Ribera Nº22, 28016, Madrid SPAIN

+34 91 519 37 02
+34 91 413 69 84
aperea@pribaera.com

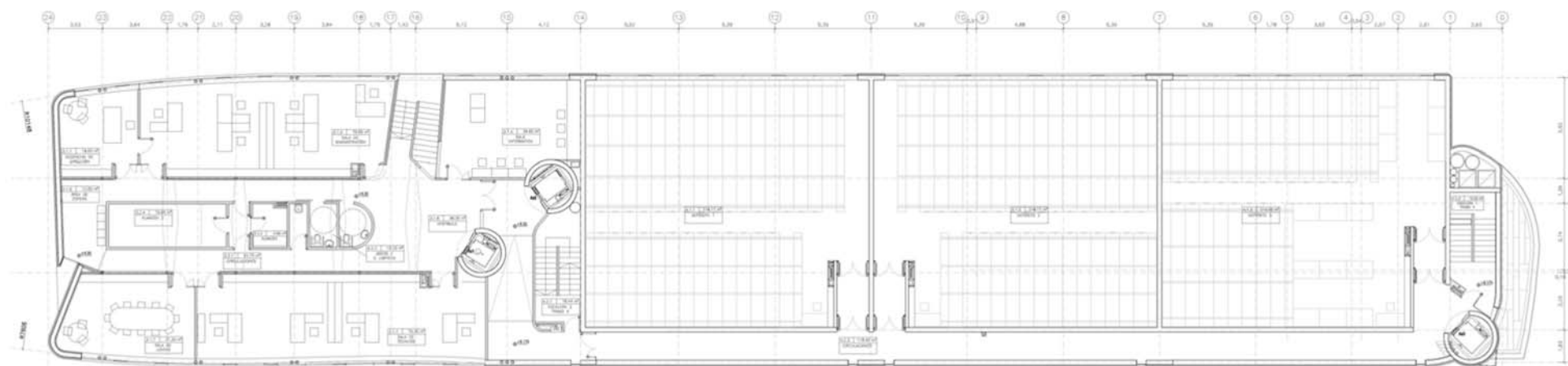
U.T.E. CON EUROESTUDIOS S.L.



SECCION LONGITUDINAL/ LONGITUDINAL SECTION



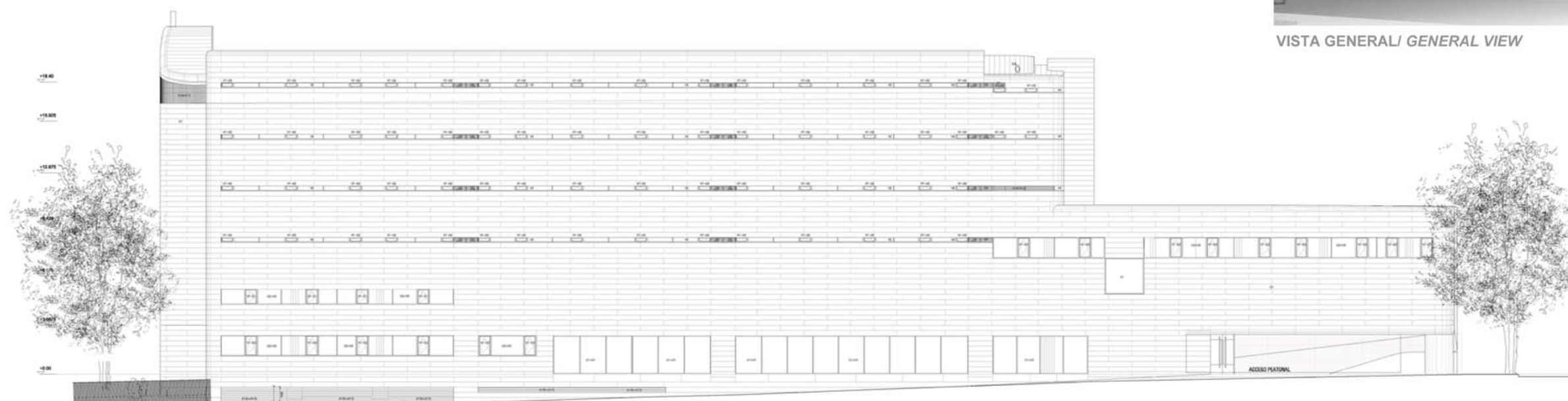
VISTA GENERAL/ GENERAL VIEW



PLANTA PRIMERA/ FIRST FLOOR PLAN



VISTA GENERAL/ GENERAL VIEW



ALZADO NORESTE/ NORTH EAST ELEVATION

ARCHIVO
HISTORICO

HISTORIC
ARCHIVE

ARCHIVO
HISTORICO
PROVINCIAL DE
HUELVA

HISTORIC
ARCHIVE

2008

HUELVA
SPAIN

ANDRÉS PEREA
ORTEGA
ARQUITECTO

C/ Pintor Ribera
Nº22, 28016, Madrid
SPAIN

+34 91 519 37 02
+34 91 413 69 84
aperea@pribaera.com

U.T.E. CON EUROESTUDIOS S.L.