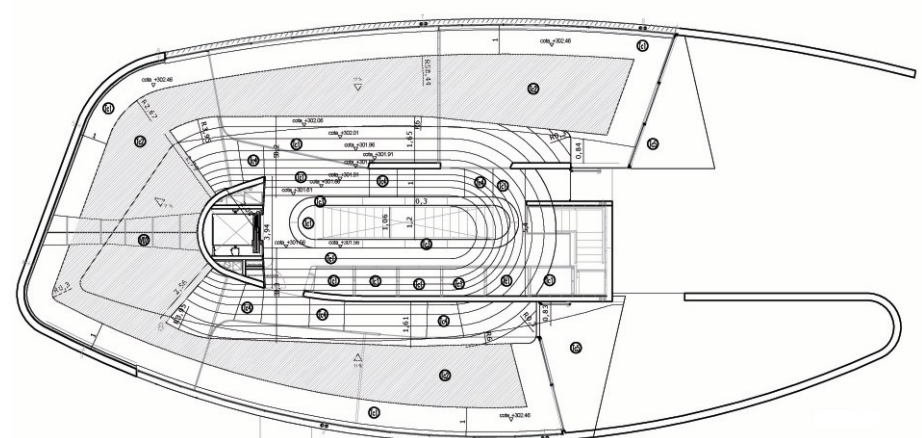
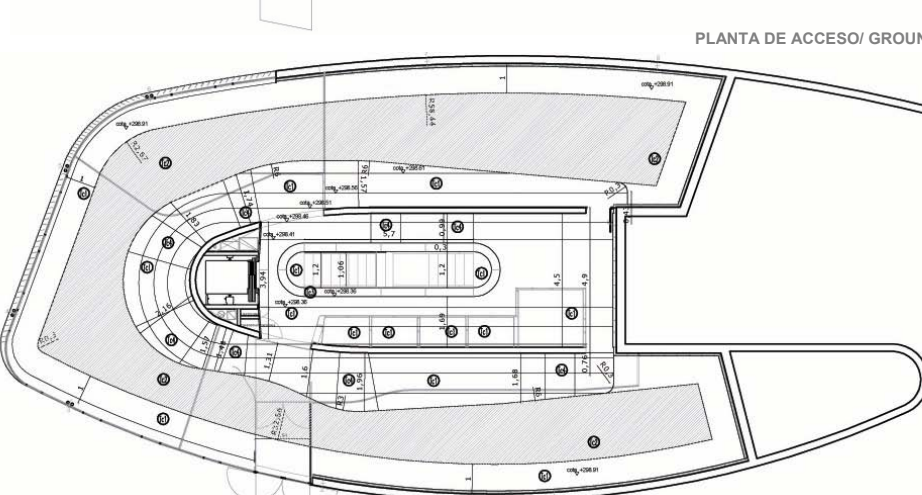


PLANO DE SITUACION/ SITE PLAN



PLANTA PRIMERA/ FIRST FLOOR PLAN



PLANTA DE ACCESO/ GROUND FLOOR PLAN

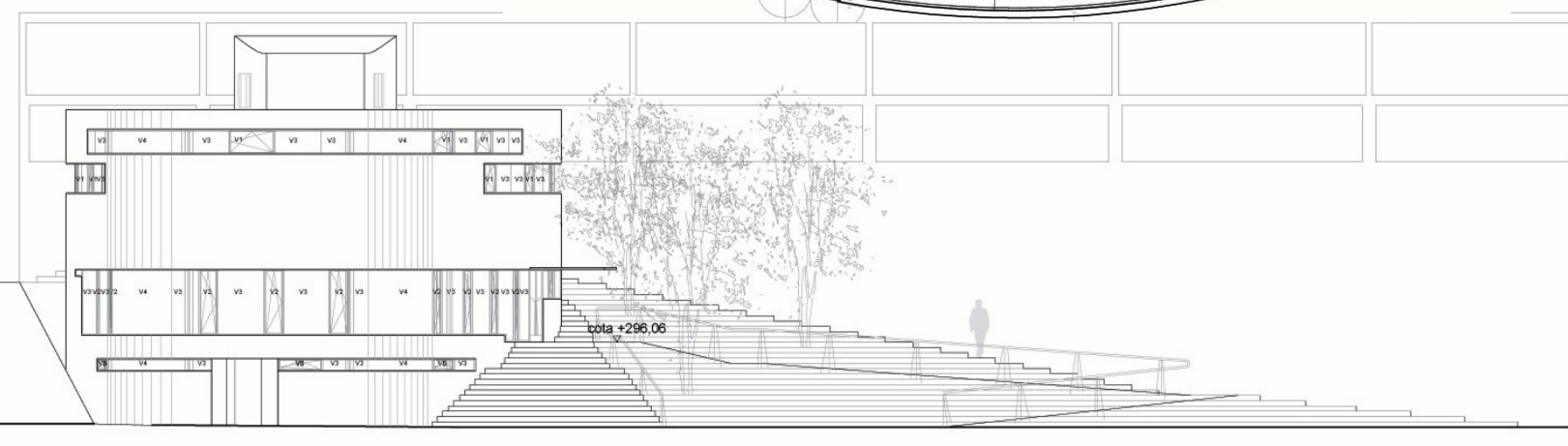
LAS VISIONES EXTERIORES CON UN MEDIO FÍSICO DESAHOGADO, Y SU ENTORNO LIBRE DE EDIFICACIONES PRÓXIMAS CON MASAS ARBOLADAS GARANTIZARÁN VISTAS Y SOLEAMIENTO INMEJORABLES.

LA PROPIA FINCA INSTITUCIONAL DE LA XUNTA Y LA ZONA DEPORTIVA DEL AYUNTAMIENTO, CON LAS EDIFICACIONES EXISTENTES (IGAPE, IGE Y SERGAS), FORMAN UN CONJUNTO ARQUITECTÓNICO Y PAISAJÍSTICO DE GRAN CARÁCTER AL QUE EL PROYECTO QUE NOS OCUPA SE INCORPORA COMO PIEZA COMPLEMENTARIA DE IMPORTANCIA, QUE AVANZA NOTABLEMENTE EN LAS PECULIARIDADES MUY ESPECÍFICAS DEL RECINTO COMO ESPACIO DE IDENTIDAD INSTITUCIONAL.

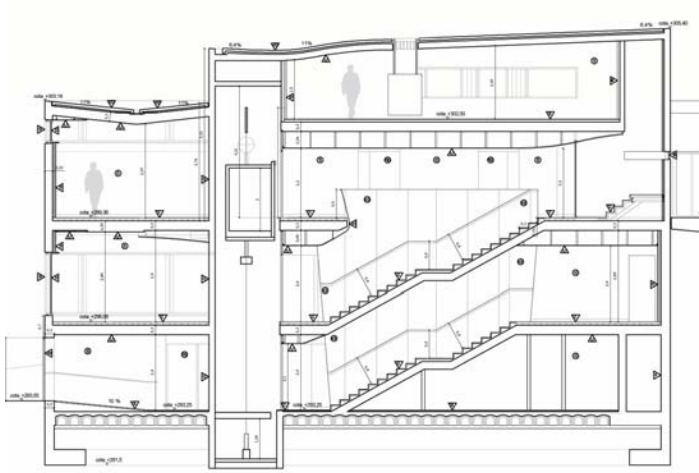
THE EXTERIOR VISIONS WITH A PHYSICAL FREE WAY, AND HIS FREE ENVIRONMENT OF NEXT BUILDINGS WITH WOODED MASSES THEY WILL GUARANTEE VIEWS AND UNBEATABLE LIGHTING.

THE PROPER INSTITUTIONAL SITE OF THE XUNTA AND THE SPORTS AREA OF THE TOWN HALL, WITH THE EXISTING BUILDINGS (IGAPE, IGE AND SERGAS), FORMS AN ARCHITECTURAL AND LANDSCAPE SET OF STRONG CHARACTER. THE PROJECT THAT OCCUPIES US INCORPORATES TO THIS SITE LIKE AN IMPORTANT PIECE, WHICH ADVANCES NOTABLY IN THE SPECIFIC PECULIARITIES OF THE ENCLOSURE.

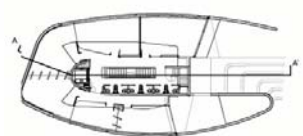
- cota +305,40
- cota +303,18
- cota +299,36
- cota +298,3
- cota +296,06
- cota +293,5



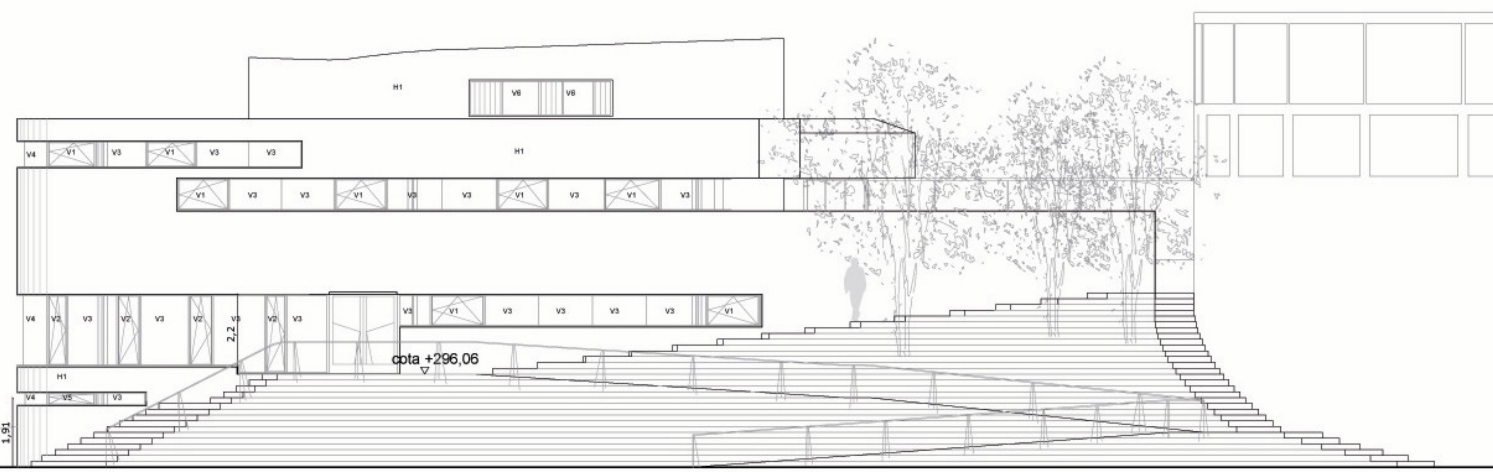
ALZADO SURESTE/ SOUTH EAST ELEVATION



SECCIO A A' (A A' SECTON



- cota +305,40
- cota +303,18
- cota +299,36
- cota +298,3
- cota +296,06
- cota +293,5



ALZADO OESTE/ WEST ELEVATION

BIBLIOTECA PUBLICA/ PUBLIC LIBRARY

BIBLIOTECA PUBLICA EN SAN LAZARO/ PUBLIC LIBRARY IN SAN LAZARO

En obra

SANTIAGO DE COMPOSTELA SPAIN

ANDRÉS PEREA ORTEGA ARQUITECTO

C/ Pintor Ribera nº22, 28016, Madrid SPAIN

+34 91 519 37 02
+34 91 413 69 84
aperea@pribera.com