

PLANTA DE SITUACION / SITE PLAN



VIVERO DE EMPRESAS



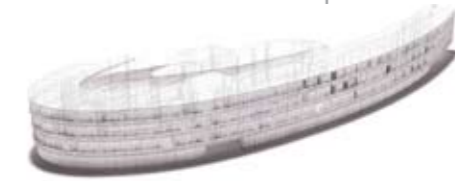
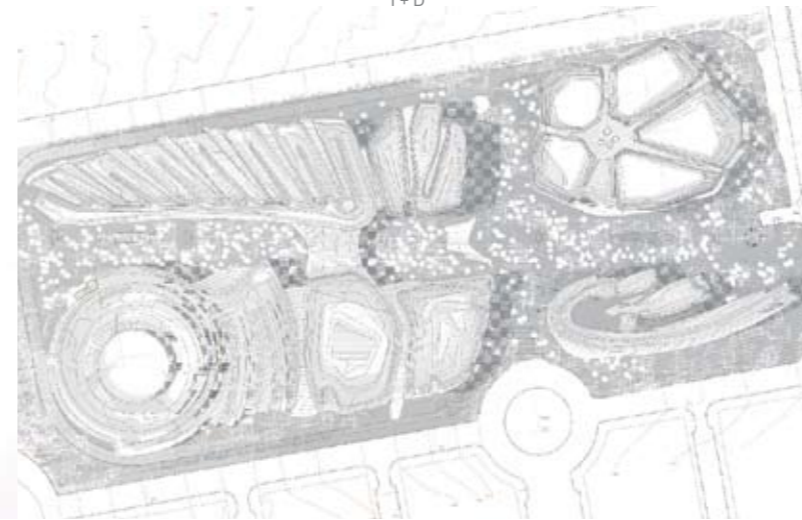
I+D



CENTRO COMERCIAL



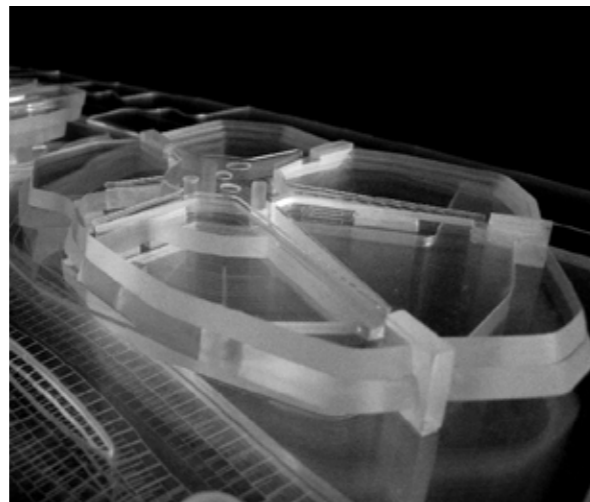
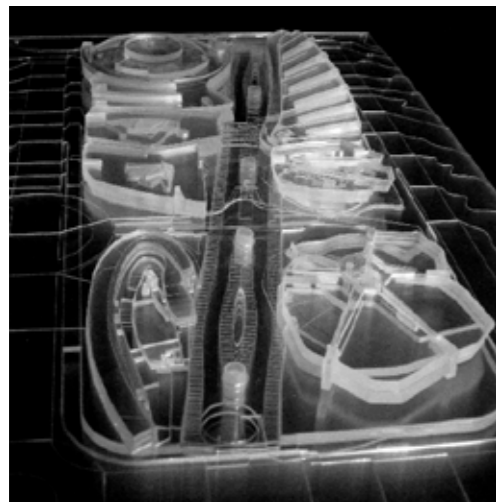
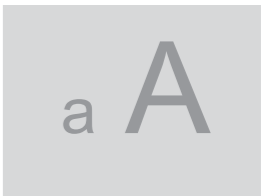
AUDITORIO



HOTEL



MUSEO

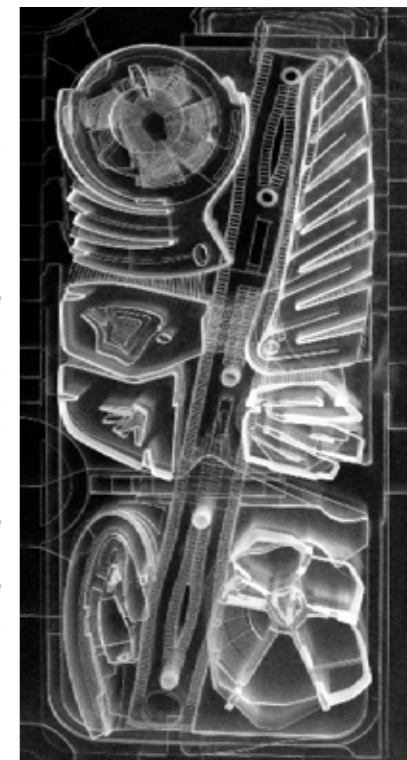
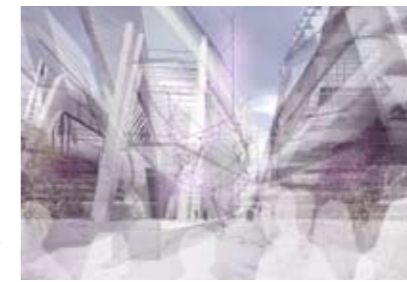


La geometría de la parcela, la topografía del solar, las orientaciones, las condiciones de borde y accesos, son las determinaciones del contexto que dirigen las decisiones de organización del lugar, diríamos, con la sencillez que fluyen los procesos naturales.

Un eje longitudinal orientado Este-Oeste gestiona el conjunto, su leve inclinación respecto del homólogo del solar administra espacios, a Norte y Sur, de dimensión variable y, por tanto, con capacidades arquitectónicas variables, asunto fundamental para alojar fácilmente las muy diferentes entidades programáticas.

Los viarios circundantes y su huella sobre el ámbito del trabajo (rotonda en el borde Sur, rotonda en el ángulo Sudeste, etc.) definen situaciones sobre las que apoyamos el sistema de accesos y circulaciones vehiculares y peatonales de la propuesta.

La topografía se utiliza para articular, sin solución de continuidad, los espacios sobre rasante y los bajo rasante respecto de una línea de flotación ambigua que permite que niveles urbanos se transformen en primeras plantas y que sótanos y semisótanos emerjan convenientemente para permitir, por ejemplo, que los aparcamientos funcionen como auténticos vestíbulos urbanos y que el espacio de relación opere como la plataforma de un portaviones respecto del paisaje.



The geometry of the plot, the topography of the site, the position, the edge conditions and access are the determinations of the context that direct the organization decisions of the place. It could be said with the simplicity with which the natural processes tend to flow.

A longitudinal East to West axis organizes the complex, its slight inclination from the site axis manages spaces. These spaces have in the northern and southern areas variable dimensions and therefore variable architectonic capacity that is vital for containing the heterogeneous programatic entities proposed.

The surrounding roads and their signs on the site of work (the roundabout at the southern edge, the roundabout at the southeastern angle, etc) define situations that we use to support our access and circulations systems for vehicles and pedestrian uses in our proposal.

The topography is used to articulate in a non continuous way the spaces below and above the ground level taking as reference an ambiguous flotation line. This line allows that urban levels can get transformed in to first floors levels and that basement can emerge conveniently making possible, for instance, that the parking lots work as truly urban entrances and that the space of relation functions as an aircraft carrier platform in the landscape.

CONCURSO INTERNACIONAL

CIRCULO DE LAS ARTES Y LA TECNOLOGÍA

2008

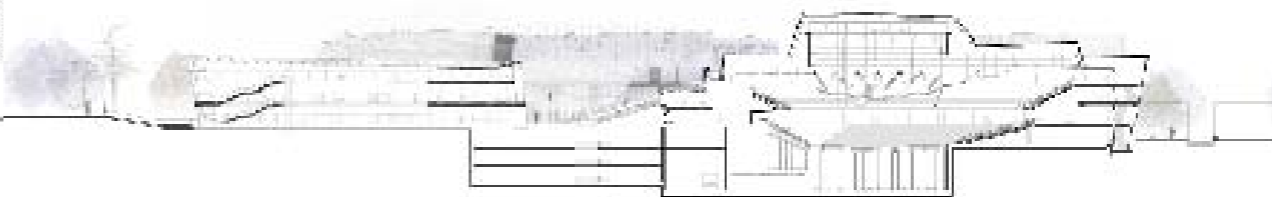
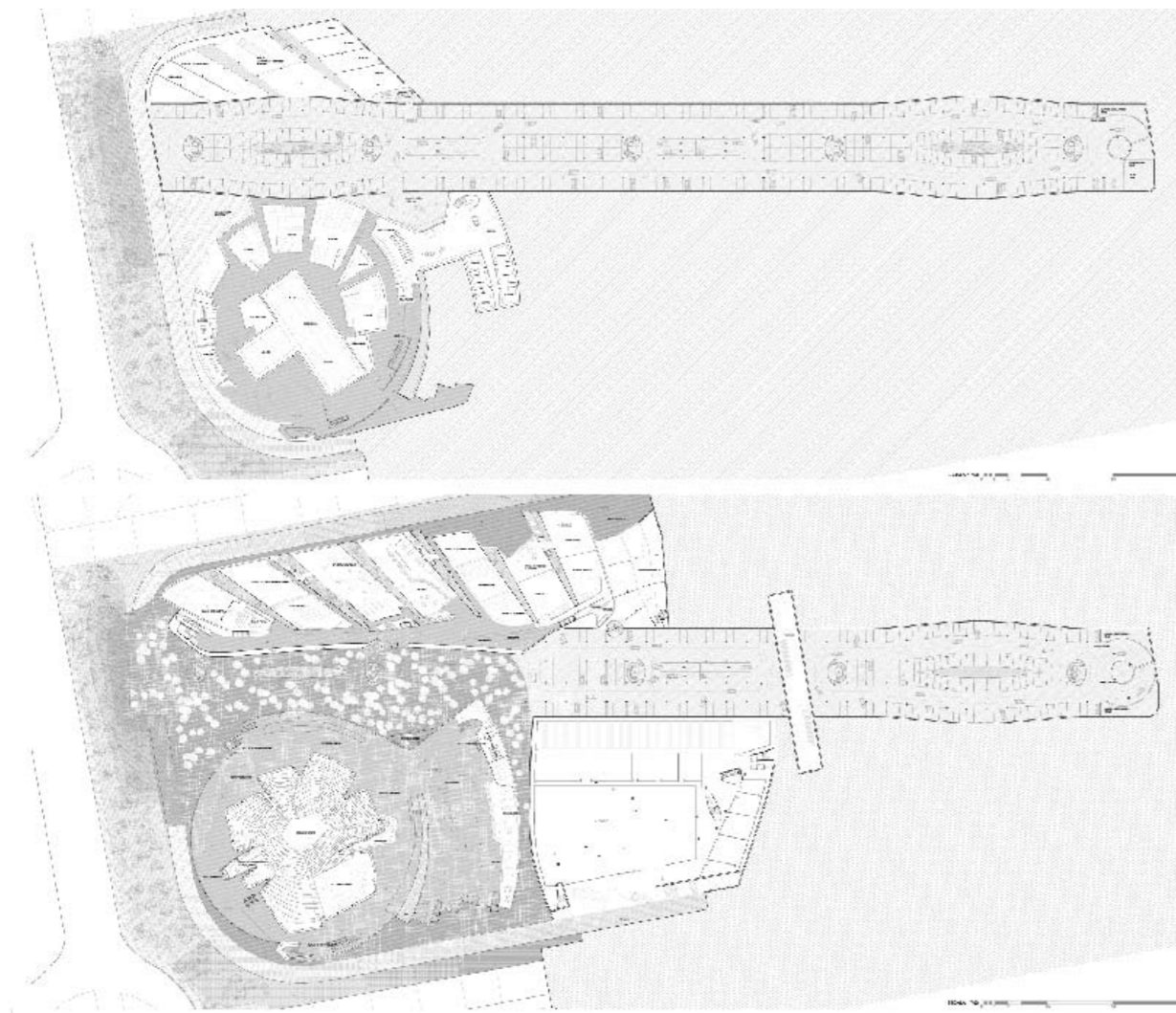
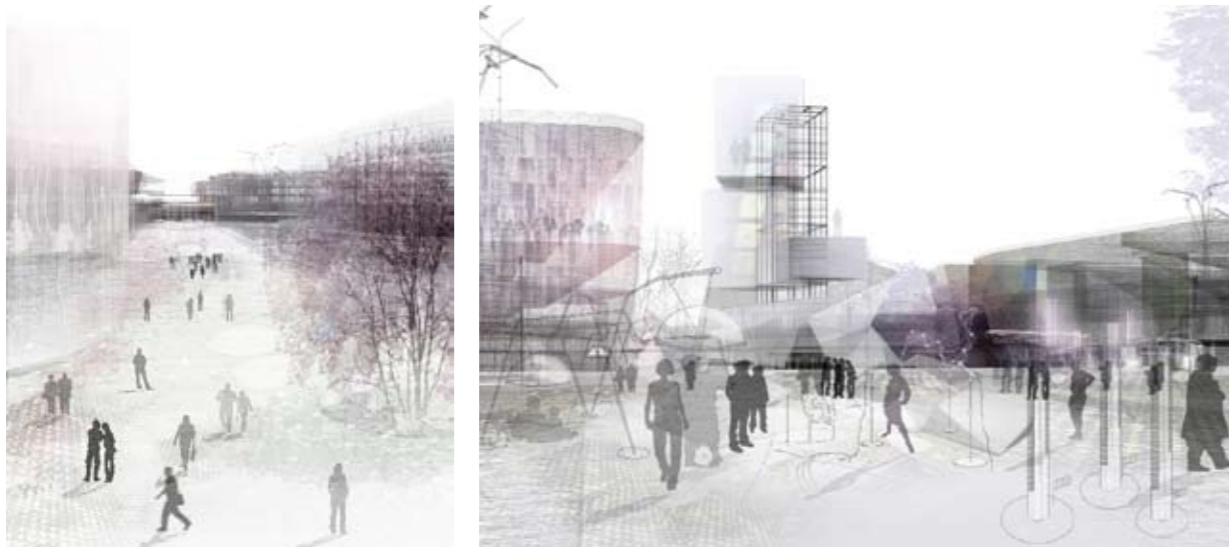
C.A.T

SEGOVIA SPAIN

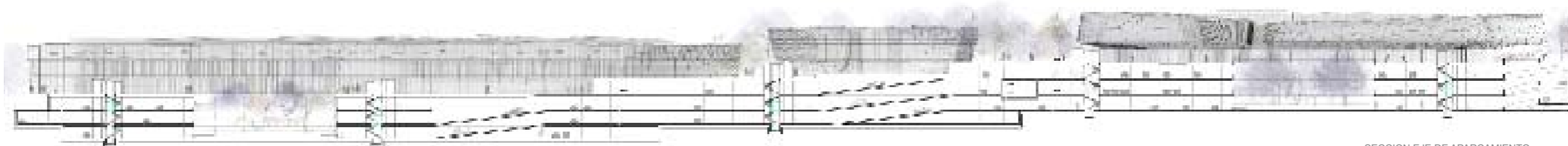
ANDRES PEREA ORTEGA ARQUITECTO

C. Pintor Ribera 22 28016. MADRID SPAIN

+34-91 519 37 02 +34-91 413 69 84 aperea@pribaera.com



SECCION TRANSVERSAL / CROSS SECTION



SECCION EJE DE APARCAMIENTO

CONCURSO INTERNACIONAL

CIRCULO DE LAS ARTES Y LA TECNOLOGÍA

2008

C.A.T

SEGOVIA SPAIN

ANDRES PEREA ORTEGA ARQUITECTO

C. Pintor Ribera 22 28016. MADRID SPAIN

+34-91 519 37 02
+34-91 413 69 84
aperea@pribera.com