

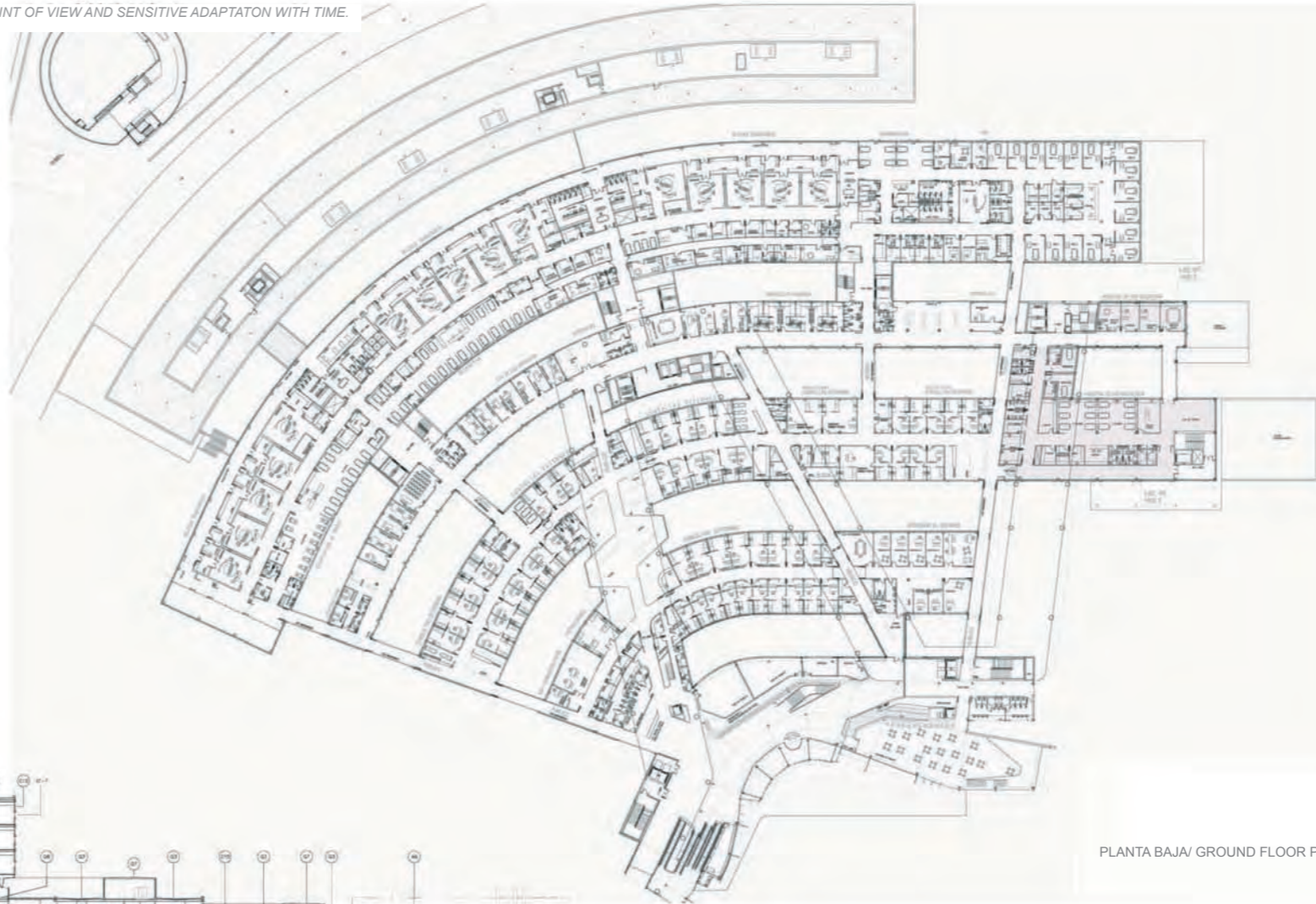
SITUACION/ SITE PLAN

THE SITE OF IMPLANTATION IS PLACED IN A SUBURBIAN ENVIRONMENT, WHICH IS NOT ONLY A GROWING URBAN PHENOMENON OF SOCIAL CONCERN AND ECONOMIC IMPORTANCE, BUT AN INCREASING MAINSTREAM OF ARCHITECTURAL FEEDBACK CULTURE. THE SMOOTH TOPOGRAPHIC QUALITY ALLOWS FOR AN OPTIMAL APPROACH TO THE SURROUNDING LANDSCAPE, COMBINING AN INTELLIGENT INTERNAL CIRCULATION NETWORK SYSTEM RELATED WISELY TO THE EXISTING TRANSPORT NETWORK TO THE OUTSIDE. APPROACHING SUCH A COMPLEX BUILDING IN TERMS OF ORGANIZATION AND ENVIRONMENTAL IMPACT IN A SCOPE OF 30 YEARS FROM NOW, MEANS TAKING INTO ACCOUNT THE POSSIBLE NEEDS GENERATED WITHIN THIS PERIOD AND BEYOND, FROM A METHODOLOGICAL POINT OF VIEW AND SENSITIVE ADAPTATION WITH TIME.

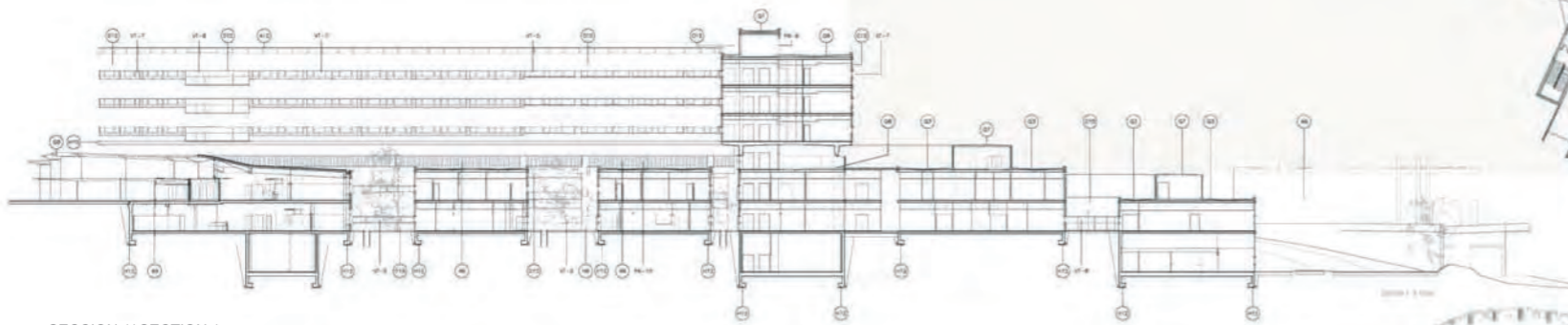
EL MEDIO FÍSICO Y URBANO EN QUE SE INSERTA LA PARCELA ES EL CARACTERÍSTICO DE "LA PERIFERIA", ENTENDIDA ESTA COMO UN VIVO Y MUY ACTUAL FENÓMENO URBANO, NO SÓLO SOCIAL, DEMOGRÁFICO, PRODUCTIVO, ETC., SINO COMO UNA CULTURA ARQUITECTÓNICA DE EMERGENTE IMPORTANCIA. LA SUAVE TOPOGRAFÍA PERMITIRÁ OPTIMIZAR LA UTILIZACIÓN DEL PERÍMETRO PAISAJÍSTICO Y DE LAS SOLUCIONES CIRCULATORIAS INTERNAS Y SU RELACIÓN CON EL VIARIO EXTERIOR. PARA PLANTEARSE LA ORGANIZACIÓN DE UN EDIFICIO TAN COMPLEJO COMO UN HOSPITAL Y PROYECTADO NO SOLO A LAS NECESIDADES ACTUALES SINO A LAS NECESIDADES A 30 AÑOS Y A SUS CONDICIONES FÍSICAS Y AMBIENTALES DURANTE UN PERIODO TAN LARGO, ES PRECISO PENSAR Y ANALIZAR EL PROYECTO CON UNA PERSPECTIVA TEMPORAL Y UNA METODOLOGÍA.



PLANTA DE CUBIERTAS/ ROOF FLOOR PLAN



PLANTA BAJA/ GROUND FLOOR PLAN



SECCION 1/ SECTION 1

VISTA DEL PROYECTO/ VIEW



HOSPITAL/
HOSPITAL

En obra

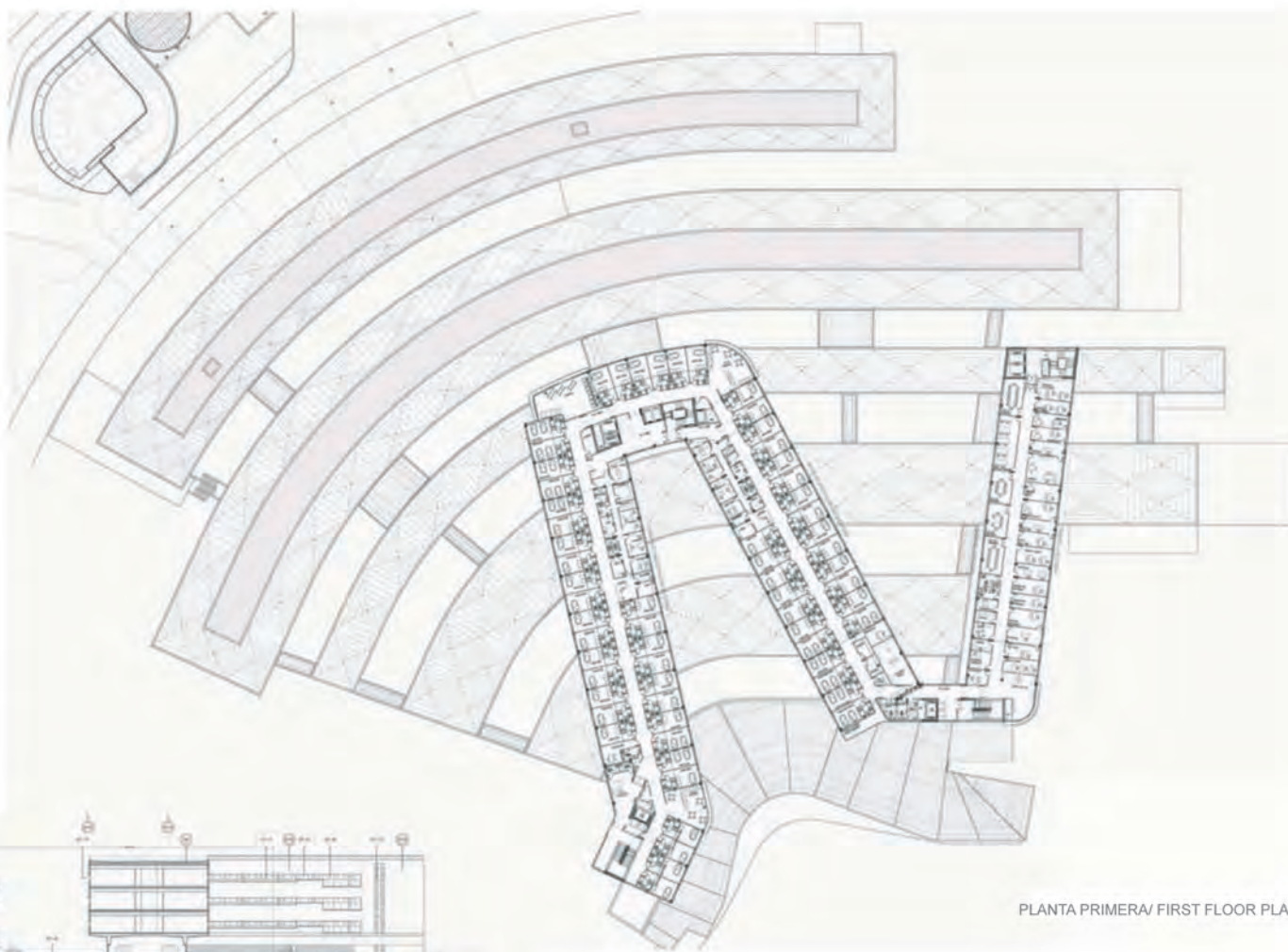
HOSPITAL DE
CACERES/
HOSPITAL
CACERES

CACERES
SPAIN

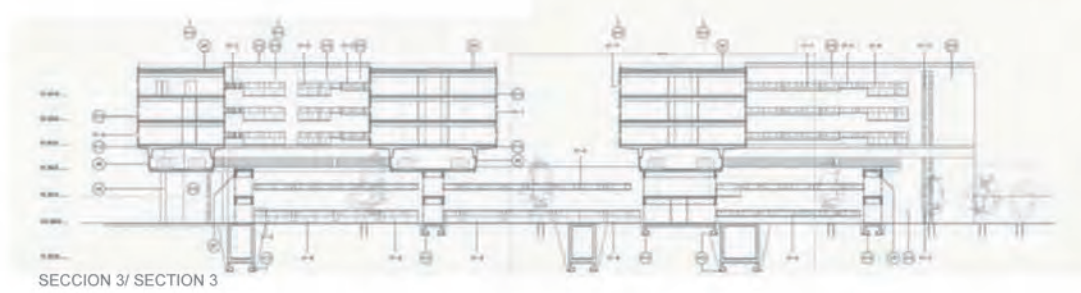
ÁRGOLA, S.L.
EUROESTUDIOS, S.L.
ANDRÉS PEREA

C. Pintor Ribera 22
28016. MADRID
SPAIN

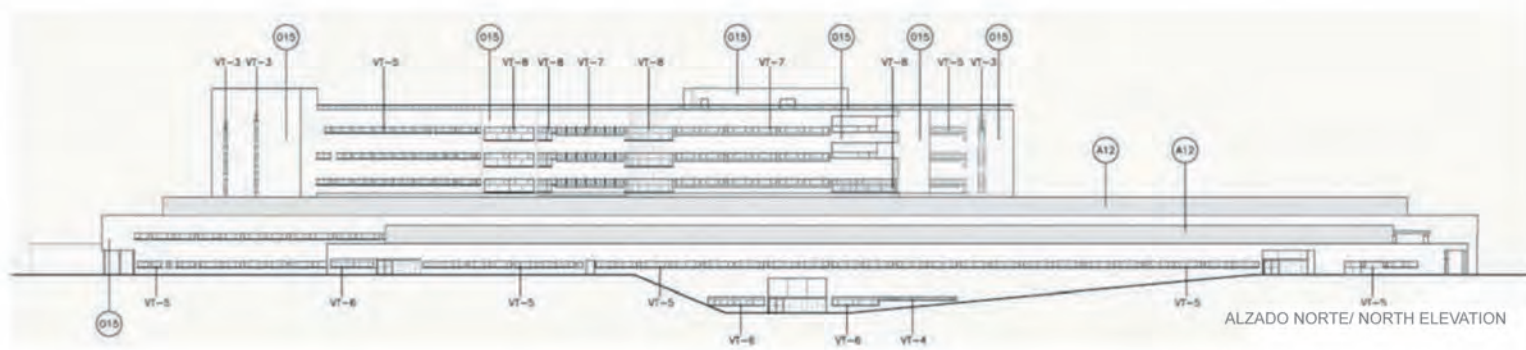
+34-91 519 37 02
+34-91 413 69 84
aperea@pribera.com



PLANTA PRIMERA/ FIRST FLOOR PLAN



SECCION 3/ SECTION 3



ALZADO NORTE/ NORTH ELEVATION

VISTA DEL EDIFICIO/ BUILDING VIEW

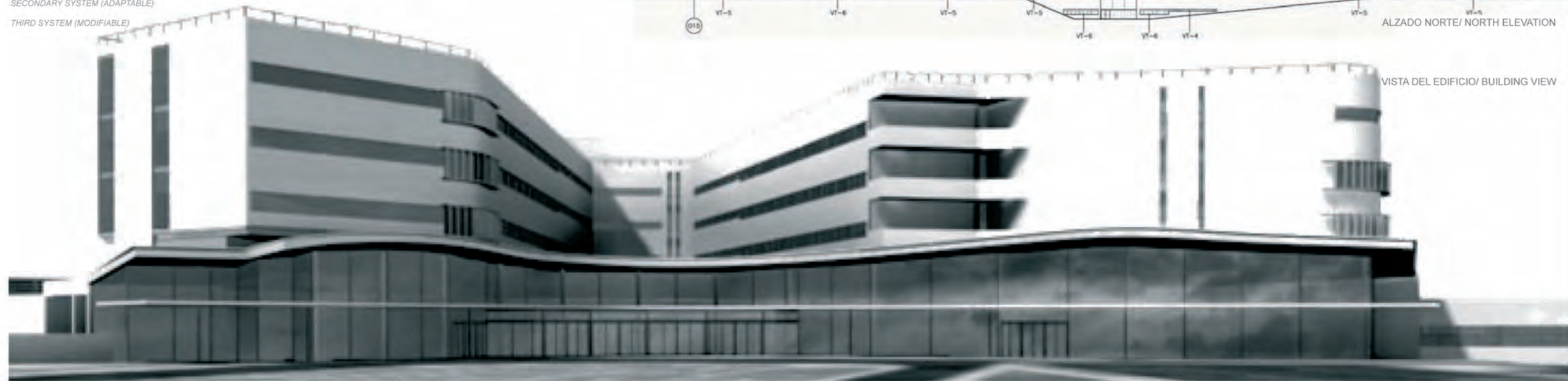
ESTABLECEMOS UN MODELO DE ANÁLISIS BASADO EN SISTEMAS Y EN DIFERENCIACIÓN DE NECESIDADES Y PLAZOS PARA LA TOMA DE DECISIONES. LOS CAMBIOS IMPLICAN LA RECONFIGURACIÓN DE MUCHAS ÁREAS ALTAMENTE TECNIFICADAS, GENERALMENTE ESTOS CAMBIOS SURGEN INCLUSO CON MAYOR RAPIDEZ QUE EL PROCESO ADMINISTRATIVO DE DEFINICIÓN DE LOS PROYECTOS. TAMBIÉN ES CIERTO QUE LOS CAMBIOS NO SE PRODUCEN POR IGUAL NI CON LA MISMA INTENSIDAD, POR LO CUAL PODRÍAMOS DIFERENCIAR CONCEPTUALMENTE TRES SISTEMAS QUE AFECTARÍAN AL DISEÑO DE LA ARQUITECTURA DE LOS ESPACIOS Y LA INGENIERÍA DE LAS INSTALACIONES.

PROCESO ADMINISTRATIVO DE DEFINICIÓN DE LOS PROYECTOS. TAMBIÉN ES CIERTO QUE LOS CAMBIOS NO SE PRODUCEN POR IGUAL NI CON LA MISMA INTENSIDAD, POR LO CUAL PODRÍAMOS DIFERENCIAR CONCEPTUALMENTE TRES SISTEMAS QUE AFECTARÍAN AL DISEÑO DE LA ARQUITECTURA DE LOS ESPACIOS Y LA INGENIERÍA DE LAS INSTALACIONES.

- SISTEMA PRIMARIO: (PERMANENTE)
- SISTEMA SECUNDARIO (ADAPTABLE)
- SISTEMA TERCIARIO: (MODIFICABLE)

WE ESTABLISH AN ANALYTICAL APPROACH BASED ON SYSTEMS AND LIMITED PERIODS OF TIME FOR TAKING DECISIONS UPON DIFFERENT GENERATED NEEDS. CHANGES ALWAYS IMPLY THE REORGANIZATION OF HIGHLY TECHNICAL AREAS, AND OFTEN TAKE PLACE EVEN FASTER THAN THE ADMINISTRATIVE PROCESS ITSELF, AND THE RESOLUTION TIMING. NEVERTHELESS, THESE RATES OF CHANGES VARY IN INTENSITY AND INTENTION, LEADING TO THREE CONCEPTUALLY DIFFERENT MAIN SYSTEMS AFFECTING SPATIAL ARCHITECTURAL DESIGN AND INSTALLATIONS ENGINEERING.

- PRIMARY SYSTEM (PERMANENT)
- SECONDARY SYSTEM (ADAPTABLE)
- THIRD SYSTEM (MODIFIABLE)



HOSPITAL/
HOSPITAL

En obra

HOSPITAL DE
CACERES/
HOSPITAL
CACERES

CACERES
SPAIN

ÁRGOLA, S.L.
EUROESTUDIOS, S.L.
ANDRÉS PEREA

C. Pintor Ribera 22
28016. MADRID
SPAIN

+34-91 519 37 02
+34-91 413 69 84
aperea@pribera.com