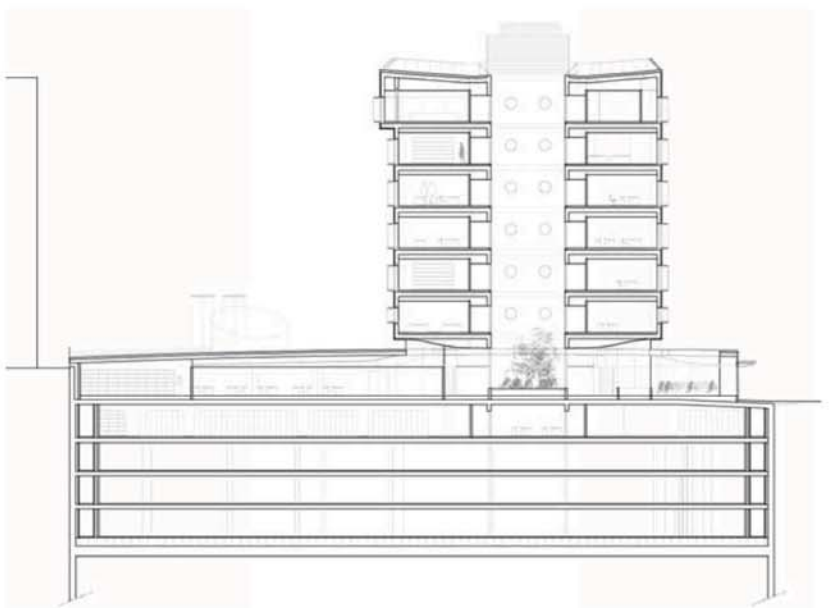


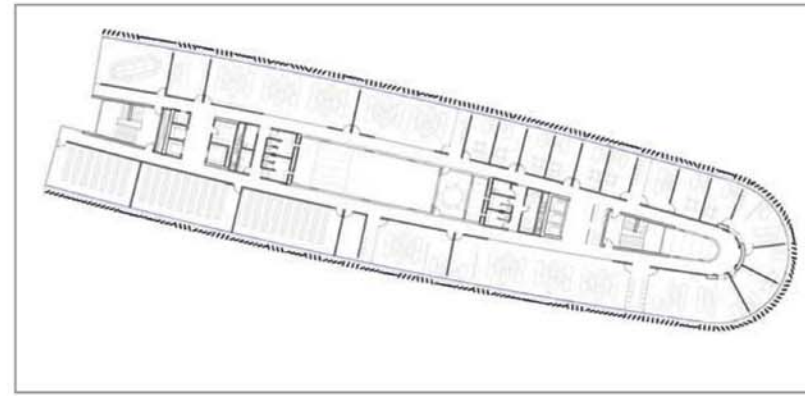
EL PROYECTO PRETENDE SER FLEXIBLE EN TODAS SUS CONDICIONES. LA VERSATILIDAD DE DISTRIBUCIONES ES PRIMORDIAL. EN ESTE SENTIDO, SE ORDENA LA SUPERFICIE OCUPABLE EN DOS CATEGORÍAS FUNCIONALES; ÁREAS DE TRABAJO Y ESPACIOS DE SERVICIO. EL SISTEMA DE CIRCULACIONES VERTICALES ESTÁ ORGANIZADO EN DOS NÚCLEOS, UNO DE USO FUNDAMENTALMENTE PÚBLICO Y OTRO DE USO INTERNO. EL NÚCLEO DE COMUNICACIONES PARA USO PÚBLICO SE SITUÁ CERCA DEL ACCESO MIENTRAS QUE EL NÚCLEO DE COMUNICACIONES INTERNO Y EL MONTACARGAS, AL NORTE DE LA PLANTA, DA ACCESO DESDE TODAS LAS PLANTAS HASTA EL PRIMER SÓTANO DE ARCHIVO GENERAL



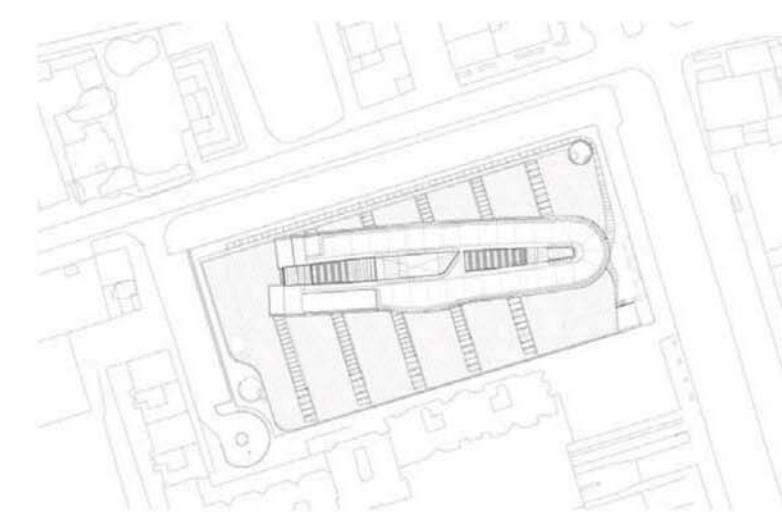
THE PROJECT TRIES TO BE FLEXIBLE IN ALL CONDITIONS. THE DISTRIBUTION VERSATILITY IS BASIC. IN THIS RESPECT, IT ARRANGES THE SURFACE OCUPABLE IN TWO FUNCTIONAL CATEGORIES; AREAS OF WORK AND SPACES OF SERVICE. THE SYSTEM OF VERTICAL COMMUNICATION IS ORGANIZED IN TWO PARTS. ONE FOR THE PUBLIC USE AND ONE DIFFERENT FOR INTERNAL USE. THE VERTICAL COMMUNICATION FOR PUBLIC USE PLACES NEAR TO THE ACCESS. THE VERTICAL COMMUNICATION FOR INTERNAL USE IS LOCATED WITH THE HOIST AT THE NORTH OF THE PLANT. THIS ONE GIVES ACCESS FROM ALL THE FLOORS TO THE FIRST BASEMENT, WHERE GENERAL FILE IS LOCATED.



SECCION TRANSVERSAL/ CROSS SECTION



PLANTA PRIMERA/ FIRST FLOOR PLAN



SITUACION/ SITE PLAN



SECCION LONGITUDINAL/  
LONGITUDINAL SECTION

PLANTA BAJA/ GROUND FLOOR PLAN



a A

EDIFICIOS  
ADMINISTRATIVOS

ADMINISTRATIVES  
BUILDING

GERENCIA DE  
URBANISMO DE  
MURCIA

URBAN  
ADMINISTRATION  
BUILDING

EN EJECUCIÓN

MURCIA  
SPAIN

ANDRÉS PEREA  
ORTEGA  
ARQUITECTO

C/ Pintor Ribera  
Nº22, 28016, Madrid  
SPAIN

+34 91 519 37 02  
+34 91 413 69 84  
aperea@pibera.com

EN COLABORACIÓN CON  
FRANCISCO SOLA