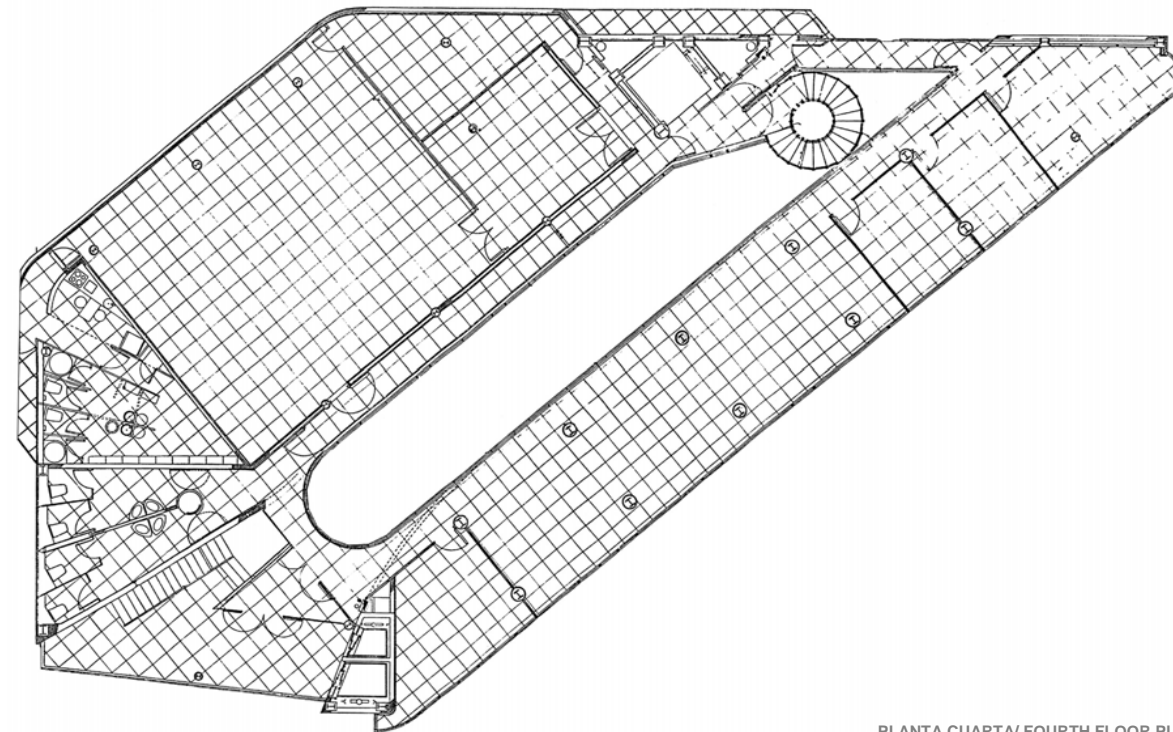


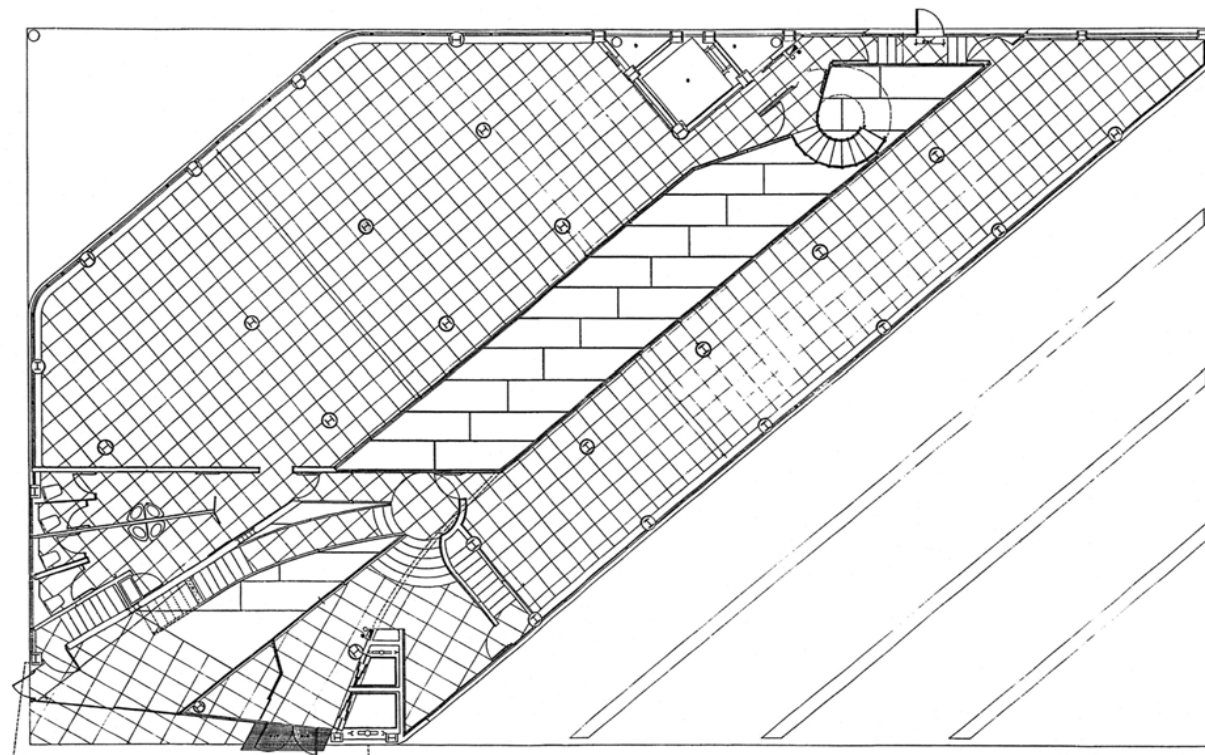


ESTE EDIFICIO PRETENDE OFRECER LA EXPRESIÓN DE SU CARÁCTER INSTITUCIONAL EN UN CONTEXTO EMINENTEMENTE RESIDENCIAL. SU RELACIÓN CON EL ENTORNO ASUME, POR TANTO, SU INDIVIDUALIDAD. DESDE UN ANÁLISIS ESPACIAL RIGUROSO, EL EDIFICIO, COMO UN OBJETO AISLADO Y COMPACTO EN EL MEDIO, EXPRESA SU CARÁCTER DE ENVOLVENTE DE UN CONTENIDO ATÍPICO EN LA ESCENA.

THIS BUILDING TRIES TO OFFER THE EXPRESSION OF ITS INSTITUTIONAL CHARACTER IN AN EMINENTLY RESIDENTIAL CONTEXT. ITS RELATION WITH THE SURROUNDINGS ASSUMES, THEREFORE, ITS INDIVIDUALITY. FROM A RIGOROUS SPACE ANALYSIS, THE BUILDING, LIKE AN ISOLATED AND COMPACT OBJECT IN THE SPACE, EXPRESSES ITS CHARACTER OF SURROUNDING OF AN ATYPICAL CONTENT IN THE SCENE.



PLANTA CUARTA/ FOURTH FLOOR PLAN



PLANTA BAJA/ GROUND FLOOR PLAN

a A

**EDIFICIOS
ADMINISTRATIVOS
ADMINISTRATIVE
BUILDINGS**

1994

*CENTRO REGIONAL DE
EXPLOTACION
PARA RED ELECTRICA
DE LA CORUÑA
(CEREX NOROESTE)*

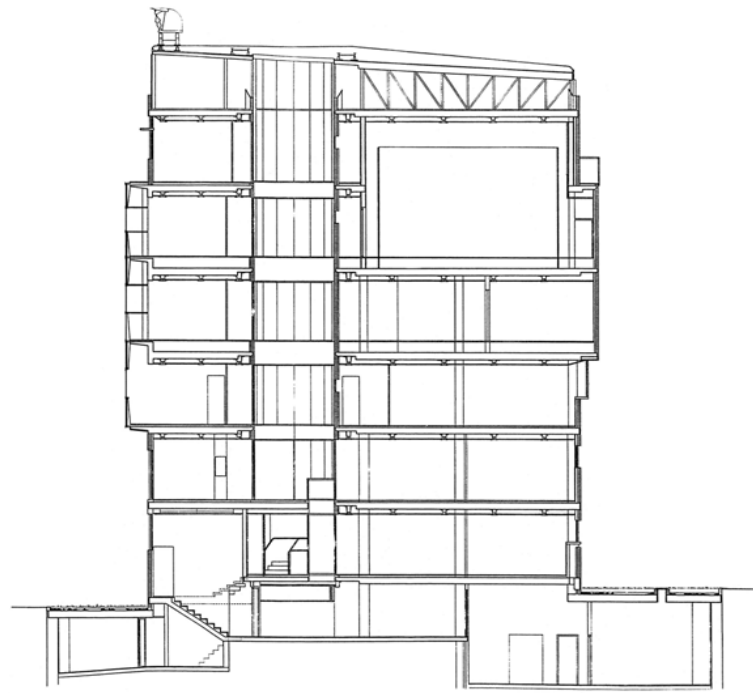
*ELECTRICITY NETWORK
BUILDING
(CEREX NOROESTE)*

*LA CORUÑA
SPAIN*

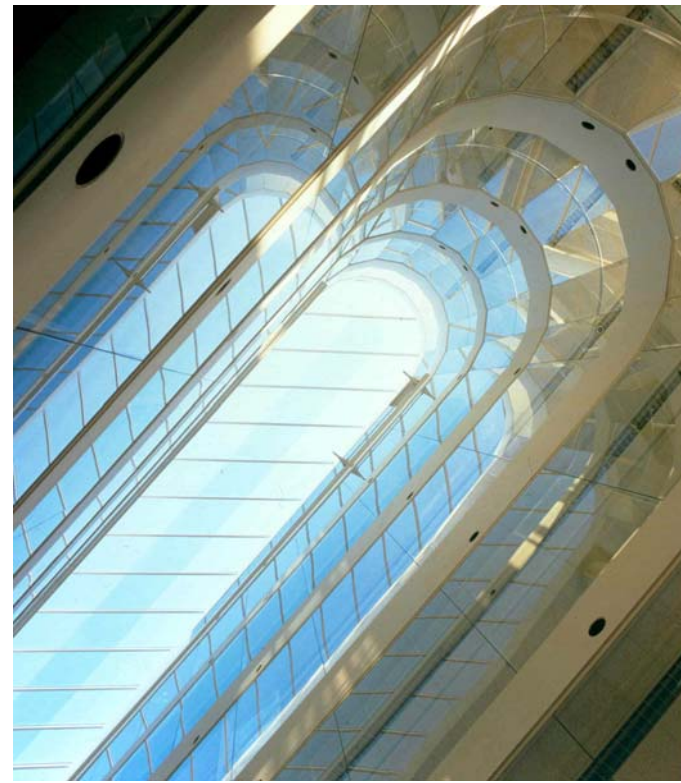
**ANDRÉS PEREA
ORTEGA
ARQUITECTO**

*C/ Pintor Ribera
nº22, 28016, Madrid
SPAIN*

+34 91 519 37 02
+34 91 413 69 84
aperea@pribera.com

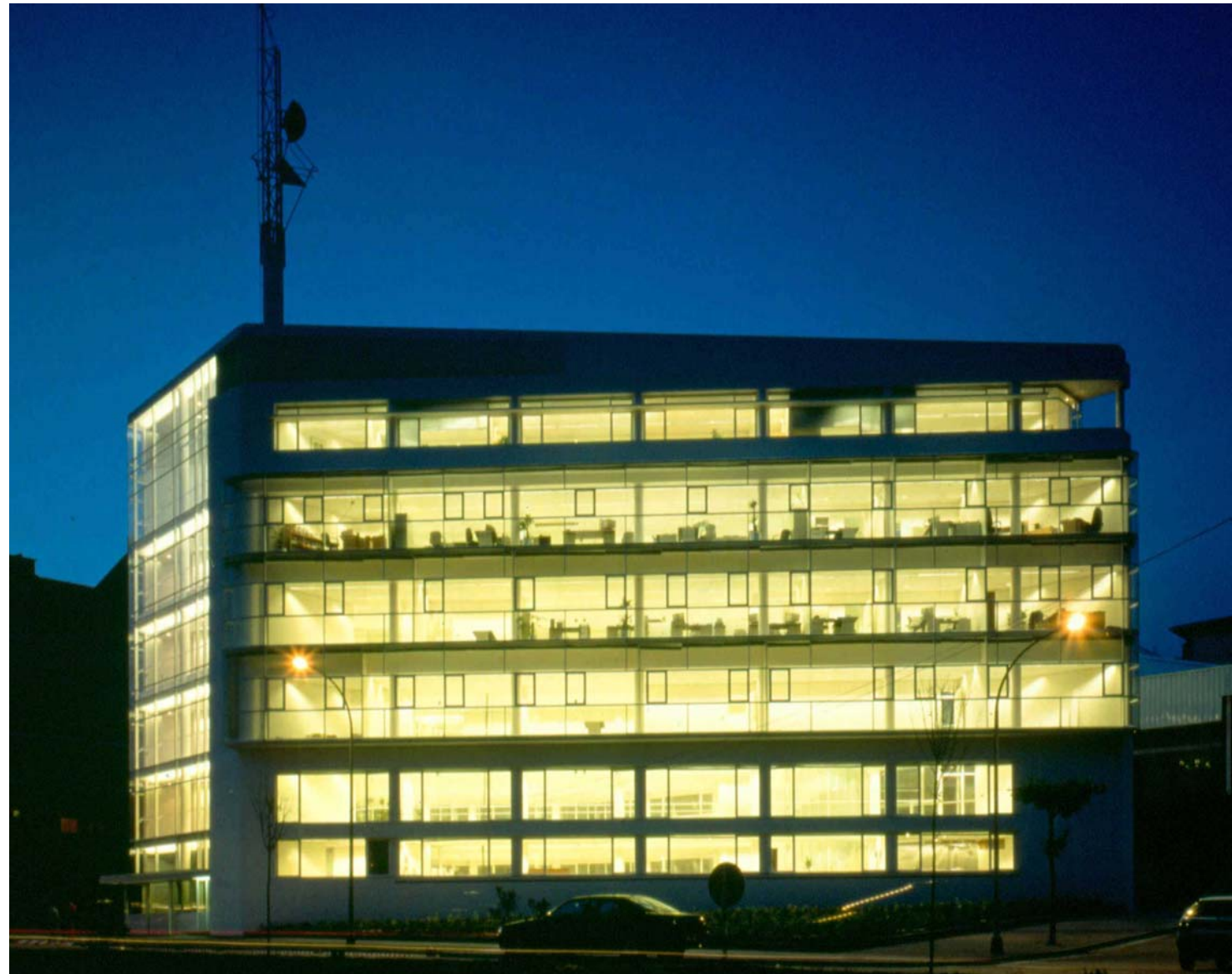


SECCION TRANSVERSAL/ CROSS SECTION



UN EDIFICIO, EN PRINCIPIO, CERRADO, COMO CORRESPONDE, POR OTRA PARTE, A LA TIPOLOGÍA ARQUITECTÓNICA DEL NORTE DE LA PENÍNSULA, EN LA QUE LOS HUECOS SIGNIFICAN, SOBRE TODO, APERTURAS FUNCIONALES PARA ILUMINAR O VENTILAR EL ESPACIO INTERNO O VER EL ESPACIO EXTERIOR, SIN OTRA CARGA RETÓRICA O SEMÁNTICA. SIN EMBARGO, EN EL ÁNGULO NOROESTE, LUGAR DE ACCESO Y COMUNICACIÓN VERTICAL DEL EDIFICIO Y SOBRE EL QUE CONCURRE LA CIRCUNSTANCIA DE DISFRUTAR DE LAS MEJORES VISTAS, SE PROYECTA UNA APERTURA ESPACIAL DEL INTERIOR AL EXTERIOR.

A BUILDING, AT FIRST, CLOSED, AS IT CORRESPONDS, ON THE OTHER HAND, TO THE ARCHITECTONIC TIPOLOGY OF THE NORTH OF THE PENINSULA, IN WHICH THE HOLLOWES MEAN, MAINLY, FUNCTIONAL OPENINGS TO ILLUMINATE OR TO VENTILATE THE INTERNAL SPACE OR TO SEE THE DEEP SPACE, WITHOUT ANOTHER RHETORICAL OR SEMANTIC LOAD. NEVERTHELESS, IN THE ANGLE THE NORTHWEST, PLACE OF ACCESS AND VERTICAL COMMUNICATION OF THE BUILDING AND ON WHICH THE CIRCUMSTANCE CONCURS TO ENJOY THE BEST VIEWS, A SPACE OPENING OF THE INTERIOR TO THE OUTSIDE PROJECTS.



**EDIFICIOS
ADMINISTRATIVOS
ADMINISTRATIVE
BUILDINGS**

1994

*CENTRO REGIONAL DE
EXPLORACION
PARA RED ELECTRICA
DE LA CORUÑA
(CEREX NOROESTE)*

*ELECTRICITY NETWORK
BUILDING
(CEREX NOROESTE)*

LA CORUÑA
SPAIN

**ANDRÉS PEREA
ORTEGA
ARQUITECTO**

C/ Pintor Ribera
nº22, 28016, Madrid
SPAIN

+34 91 519 37 02
+34 91 413 69 84
aperea@pribera.com