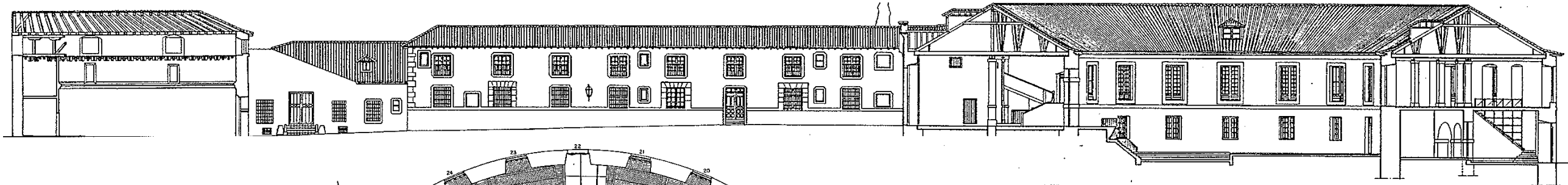
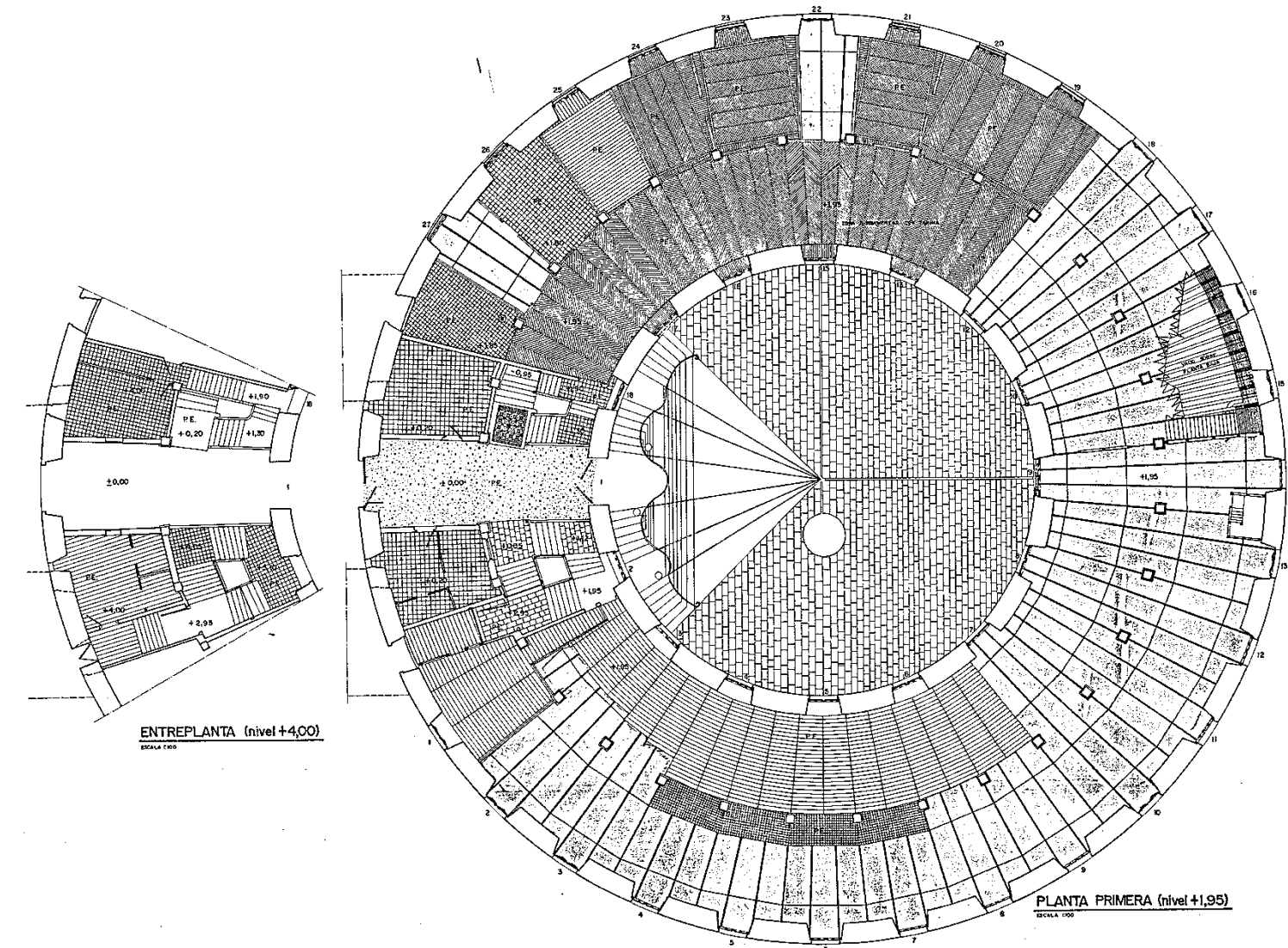


ALZADO 3-3
Escala 1:500



SECCION 6-6



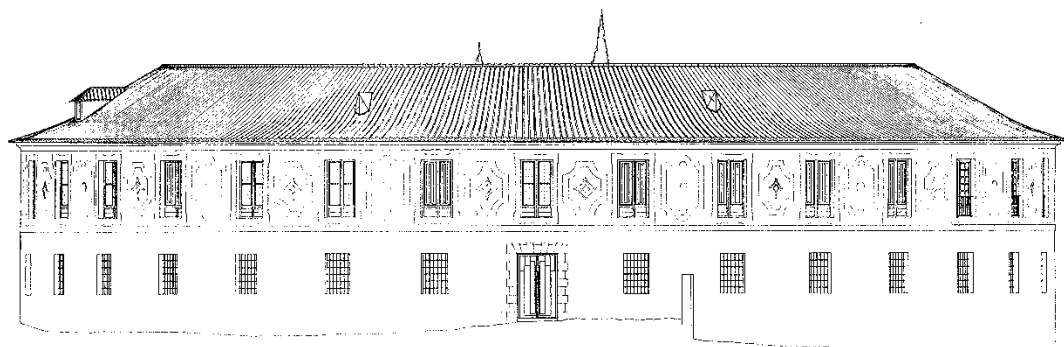
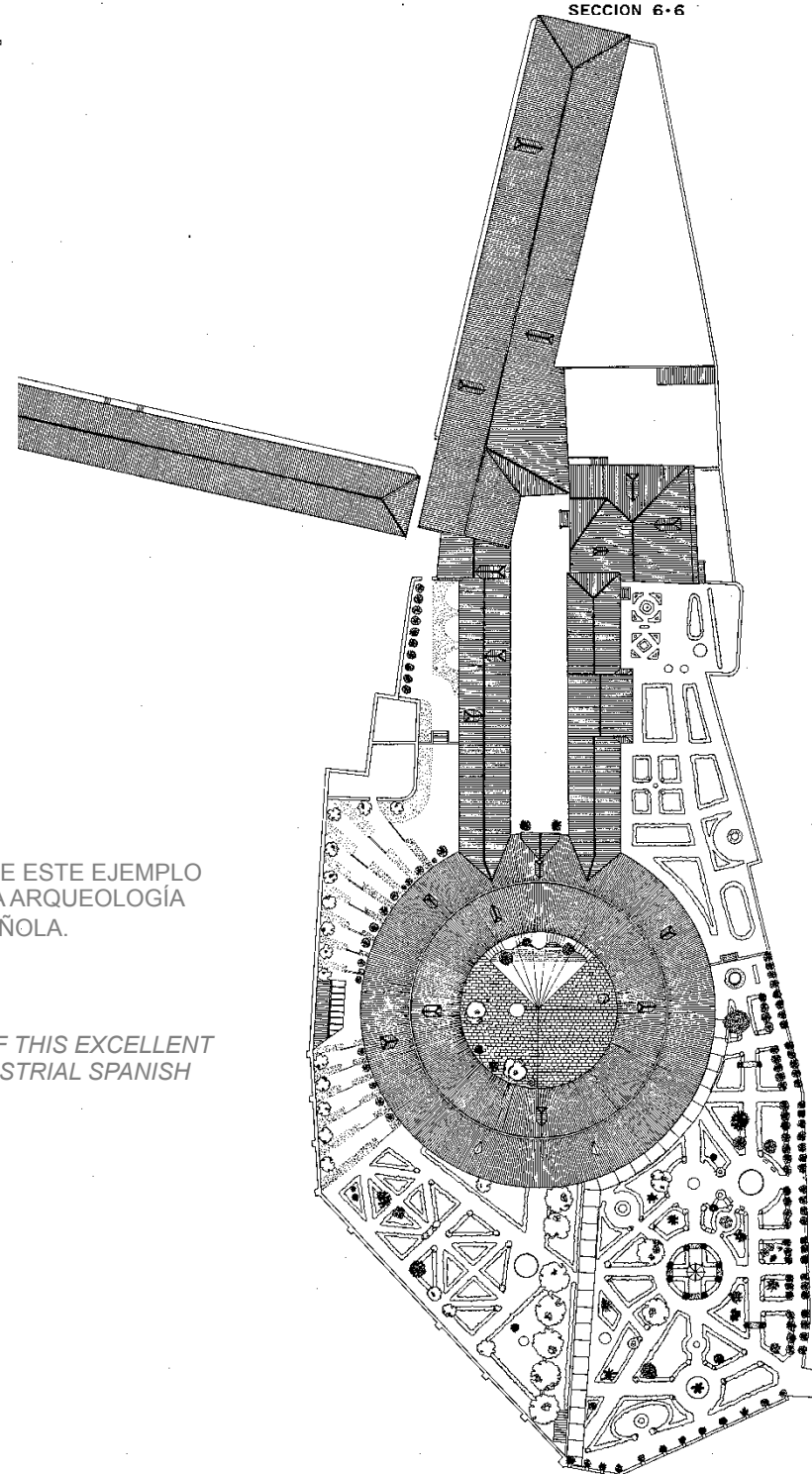
ENTREPLANTA (nivel +4,00)
Escala 1:500

PLANTA PRIMERA (nivel +1,95)
Escala 1:500

- PAVIMENTO DE MADERA FERMADO CON VALEROS DE DENSIDAD MEDIA DE 15mm. Y FORTIFICADO DE MATERIAL CERAMICO
- TAPISMA DE MADERA DEL MOMO ACABADO Y CALIDAD QUE LA EXISTENTE
- ESCALERA DE 80x10mm. PISA FUNDACION DE PACHUELA
- P.E. PAVIMENTO EXISTENTE A CONSERVAR

RESTAURACIÓN DE ESTE EJEMPLO EXCELENTE DE LA ARQUEOLOGÍA INDUSTRIAL ESPAÑOLA.

RESTORATION OF THIS EXCELLENT SAMPLE OF INDUSTRIAL SPANISH ARCHAEOLOGY.



RESTAURACIÓN
RESTORATION

FÁBRICA DE PAÑOS DE BRIHUEGA
CLOTH FACTORY IN BRIHUEGA

SPAIN
1982

ANDRÉS PEREA ORTEGA
ARQUITECTO

C/ Pintor Ribera nº22, 28016, Madrid SPAIN

+34 91 519 37 02
+34 91 413 69 84
aperea@priba.com

EN COLABORACIÓN CON CARMEN MOSTAZA