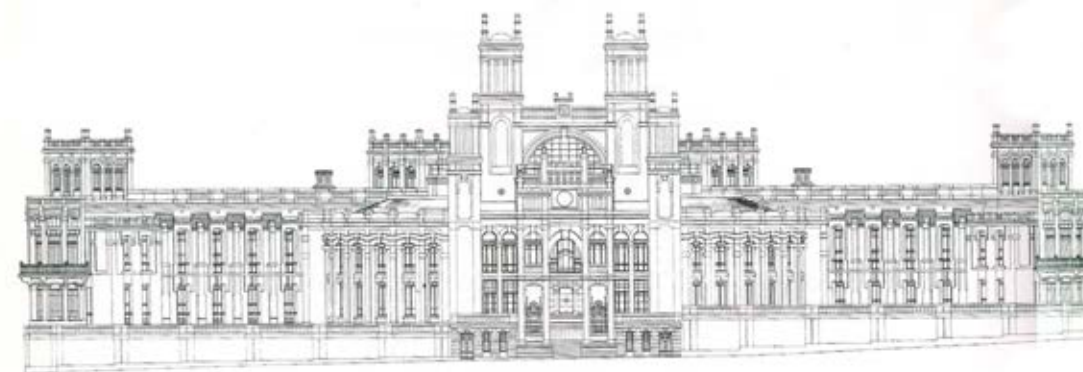


PLANTA BAJA

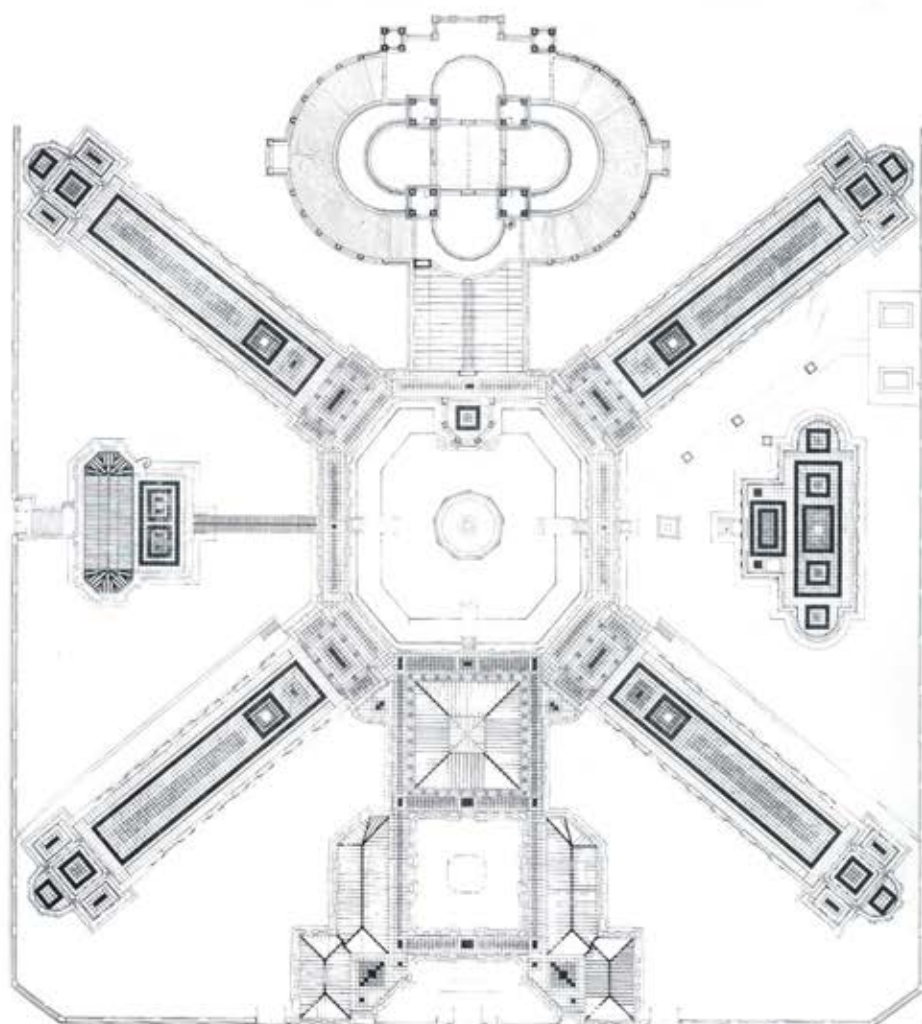


FACHADA NORTE

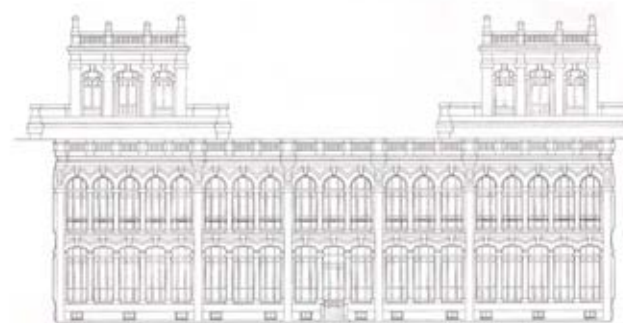
HEMOS SIDO CONSCIENTES DE QUE, A PARTE DE APRECIACIONES SOCIOHISTÓRICAS, EL HOSPITAL DE MAUDES ES UN OBJETO COHERENTE Y VIGOROSO CON LEYES PRECISAS, HERMÉTICAS, QUE DEBIAMOS RESPETAR. SE TRATA DE LA ORGANIZACIÓN RELATIVA DE LOS ESPACIOS EN GENERAL, DE ALGUN ESPACIO EN SI MISMO Y, SOBRE TODO, DEL MATERIAL TECTÓNICO BÁSICO CO QUE PALACIOS DEFINIÓ SU CONTRUCCIÓN.



DETALLE ALZADO NAVE



PLANTA CUBIERTA



ALZADO SECCIÓN PATIO CENTRAL



SECCIÓN TRANSVERSAL DE UN DETALLE DEL ACCESO A UNA NAVE

WE HAVE BEEN AWARE THAT, BESIDES SOCIO-HISTORICAL EVALUATIONS, THE MAUDES HOSPITAL IS A ROBUST AND COHERENT OBJECT WITH PRECISE AND TIGHT LAWS, THAT WE SHOULD RESPECT. ITS ABOUT RELATIVE ORGANISATION OF SPACES IN GENERAL, OF SOME SPACE IN ITSELF AND, ABOVE ALL, OF THE BASIC TECTONIC MATERIAL WITH WHOM PALACIOS DEFINED HIS CONTRIBUTION.

REHABILITACIÓN

REHABILITATION

HOSPITAL DE JORNALEROS DE MAUDES EN MADRID

MAUDES HOSPITAL FOR WORKERS

MADRID SPAIN

1985

ANDRÉS PEREA ORTEGA ARQUITECTO

C/ Pintor Ribera nº22, 28016, Madrid SPAIN

+34 91 519 37 02
+34 91 413 69 84
aperea@pribera.com



28. Escalera absidal. Sección. / Axonométrica.



REHABILITACIÓN

REHABILITATION

HOSPITAL DE
JORNALEROS
DE MAUDES EN
MADRID

MAUDES HOSPITAL
FOR WORKERS

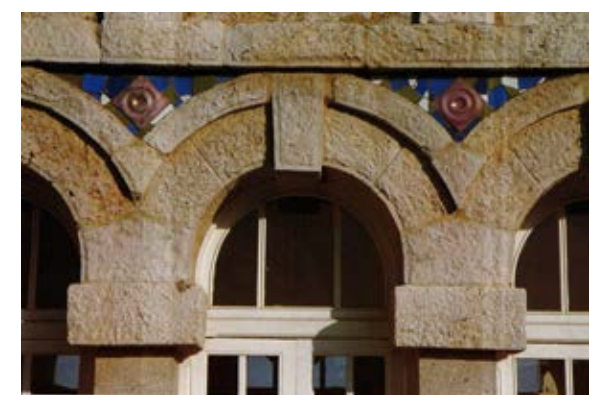
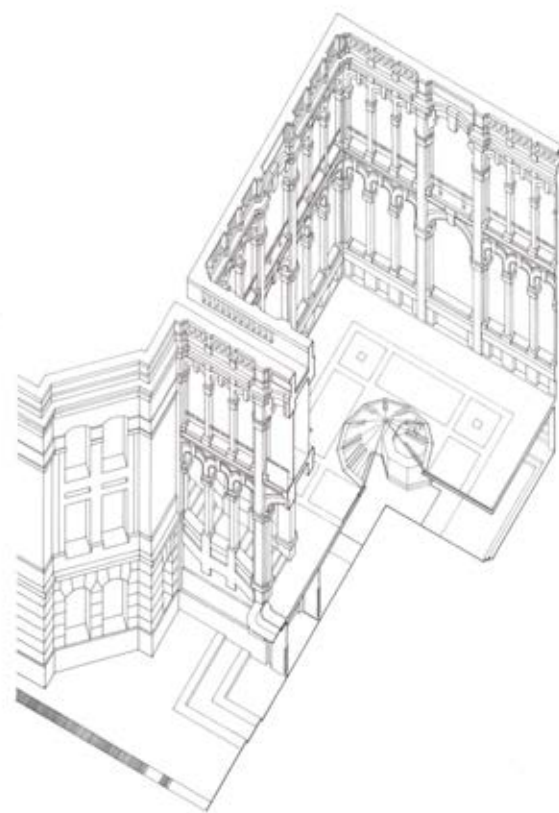
MADRID SPAIN

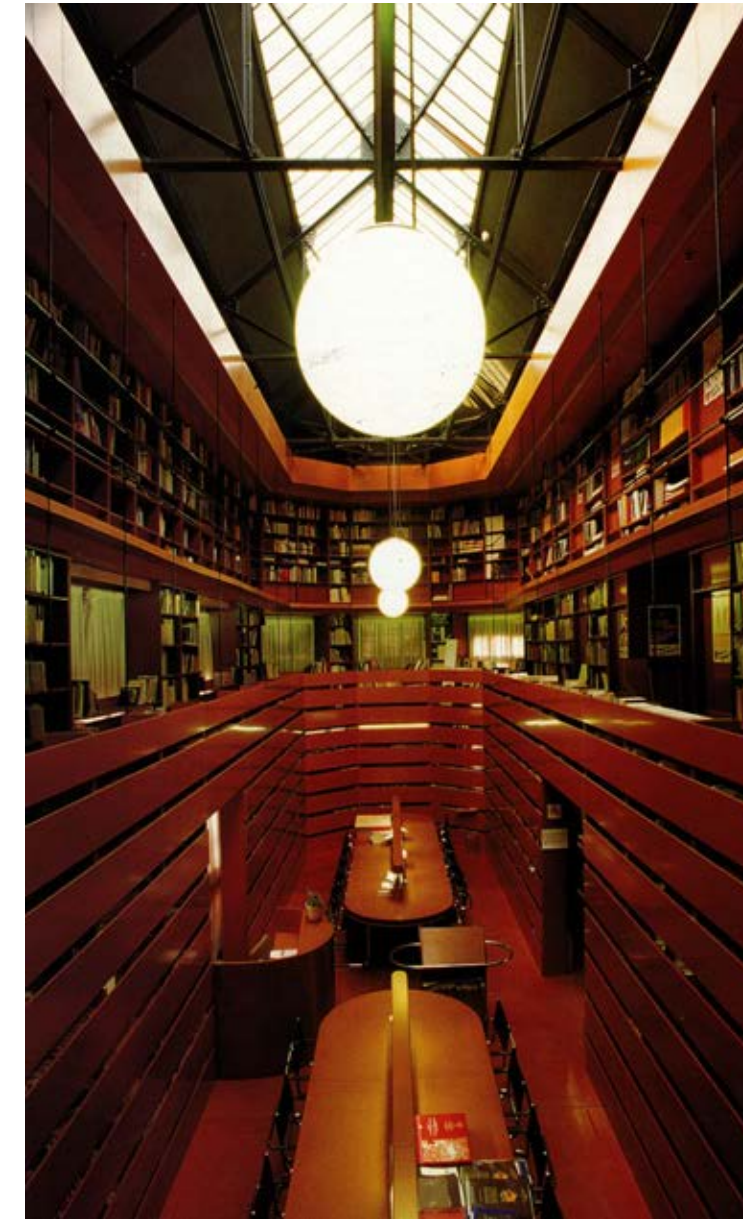
1985

ANDRÉS PEREA
ORTEGA
ARQUITECTO

C/ Pintor Ribera
nº22, 28016, Madrid
SPAIN

+34 91 519 37 02
+34 91 413 69 84
aperea@pribera.com





REHABILITACIÓN

REHABILITATION

HOSPITAL DE
JORNALEROS
DE MAUDES EN
MADRID

MAUDES HOSPITAL
FOR WORKERS

MADRID SPAIN

1985

ANDRÉS PEREA
ORTEGA
ARQUITECTO

C/ Pintor Ribera
nº22, 28016, Madrid
SPAIN

+34 91 519 37 02
+34 91 413 69 84
aperea@pribera.com

