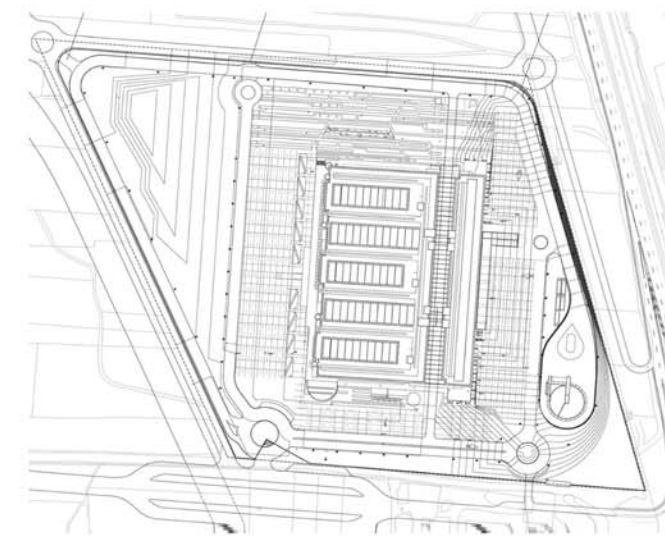


PLANTA DE CUBIERTA/ ROOF FLOOR PLAN



PLANTA DE SITUACION/ SITE PLAN

a A



NUESTRA PROPUESTA HA SIDO ESTRICTA EN RESPETAR Y ACENTUAR EL CARÁCTER SISTEMÁTICO Y LA FLEXIBILIDAD DEL PROYECTO PARA QUE LAS CORRECCIONES DE TODO TIPO PUEDAN SER INMEDIATAMENTE CORREGIDAS.

CARACTERÍSTICAS:

HOSPITALIZACIÓN EN PLANTAS SUPERIORES EN PLANTAS INFERIORES, SERVICIOS CENTRALES Y GENERALES EN EDIFICIO POSTERIOR, SERVICIOS AMBULATORIOS Y CENTRALES. LA MAYOR PARTE DE USOS VUELCAN A PATIOS INTERIORES

EL ESQUEMA PROPUESTO CONSISTE EN UN EDIFICIO DE PEINE, DESDE EL OESTE AL ESTE, UNIDO EN AMBOS LADOS POR SENDAS CIRCULACIONES CON SEIS ALAS, CUENTA CON CUATRO PLANTAS, PATIOS INTERMEDIOS Y UN EDIFICIO TÉCNICO TRASERO SEPARADO MEDIANTE PASOS Y NÚCLEOS INTERIORES DE CIRCULACIÓN QUE ALOJAN A LOS SERVICIOS DE URGENCIAS- REHABILITACION- HOSPITAL DE DIA- GERIÁTRICO, QUE DEBEN TENER ACCESO DESDE EL EXTERIOR, Y EL BLOQUE QUIRÚRGICO EN OTRA PLANTA.

OUR PROJECT HAS BEEN STRICT IN OBEYING AND EMPHASIZING SYSTEMATIC NATURE AND THE FLEXIBILITY OF THE PROJECT, IN ORDER TO ALL THE CORRECTIONS FOR ALL KIND OF TYPES COULD BE IMMEDIATELY SOLVED.

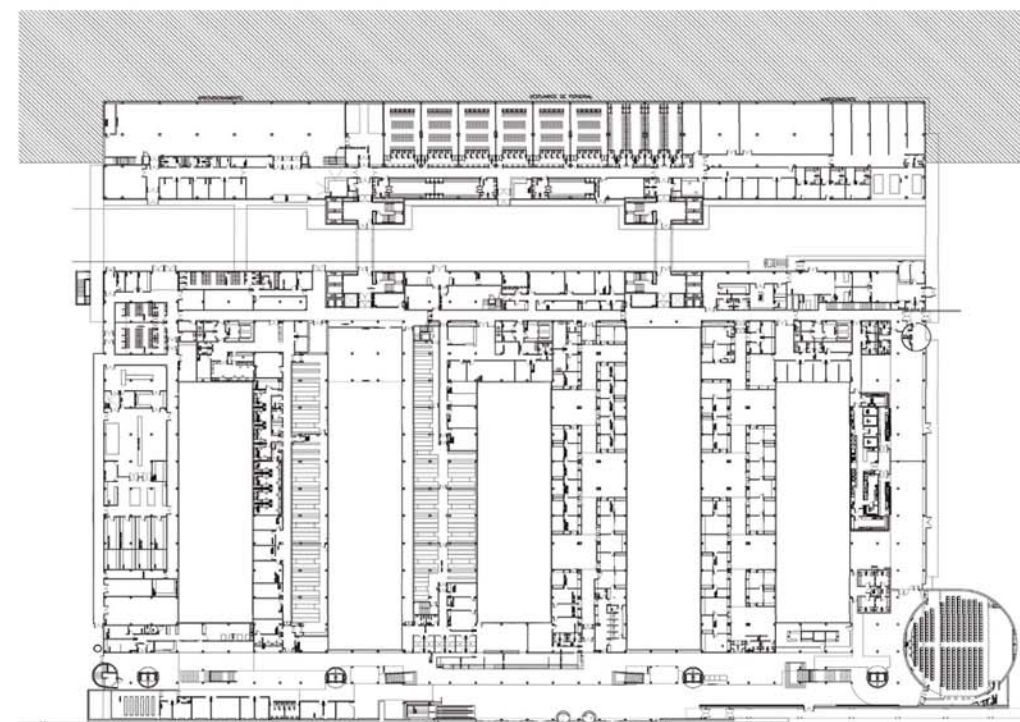
CHARACTERISTICS: HOSPITAL IN SECOND AND THIRD FLOORS LEVEL.

IN INFERIOR FLOORS LEVEL, CENTRAL AND GENERAL SERVICES

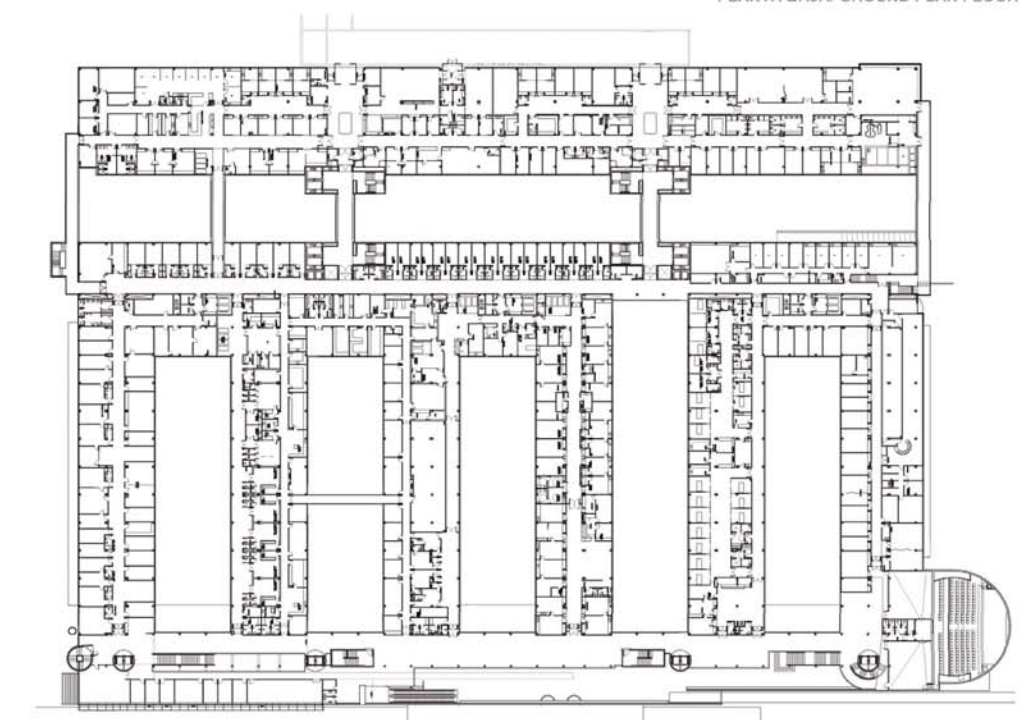
AT THE BACK BUILDING, OUTPATIENT DEPARTMENT AND CENTRAL SERVICES. THE MAJORITY OF THE USES FACE TO INTERIOR PATIOS.

ADVANTAGES: A JOINT AND COMPACT IMAGE, BEHAVIOUR FACING AN AGGRESSIVE ENVIRONMENT, INTERIOR FLEXIBILITY, INTERIOR EXTENSION WHICH PERMIT THE ENRICHMENT OF THE SPACES AND THE EXTENSION OVER THE PATIOS.

THE PROPOSED SCHEME CONSISTS IN A BUILDING DESIGNED IN A COMB WAY, FROM WEST TO EAST, JOINT IN BOTH SIDES FOR CIRCULATIONS IN SIX SIDES. IT HAS FOUR LEVELS, INTERNAL PATIOS AND A BACK TECHNICAL BUILDING SEPARATED FOR INTERNAL CIRCULATION CENTER WHICH LODGE THE EMERGENCY SERVICE, PHYSIOTHERAPY, DAY HOSPITAL, GERIATRIC, WHICH SHOULD HAVE ACCESS FROM THE EXTERIOR SIDE, AND THE SURGERY DEPARTMENT IN THE OTHER LEVEL.



PLANTA BAJA/ GROUND PLAN FLOOR



PLANTA PRIMERA / FIRST FLOOR PLAN

HOSPITAL

HOSPITAL EN FUENLABRADA

FUENLABRADA HOSPITAL

2004

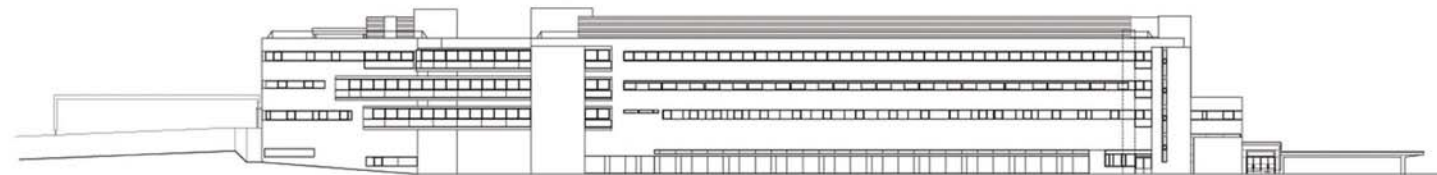
MADRID SPAIN

ANDRÉS PEREA ORTEGA ARQUITECTO

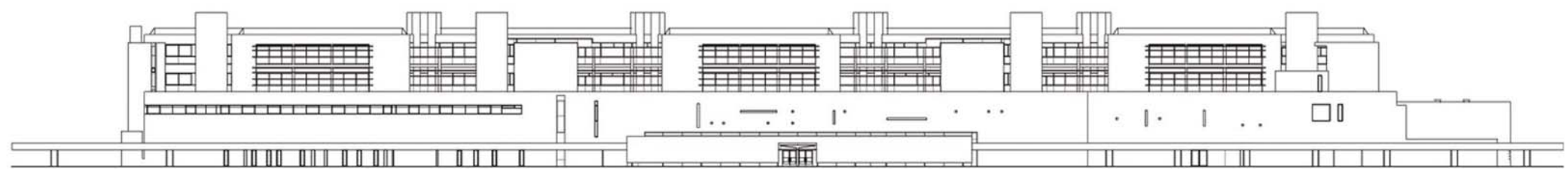
C/ Pintor Ribera nº22, 28016, Madrid SPAIN

+34 91 519 37 02
+34 91 413 69 84
aperea@pribera.com

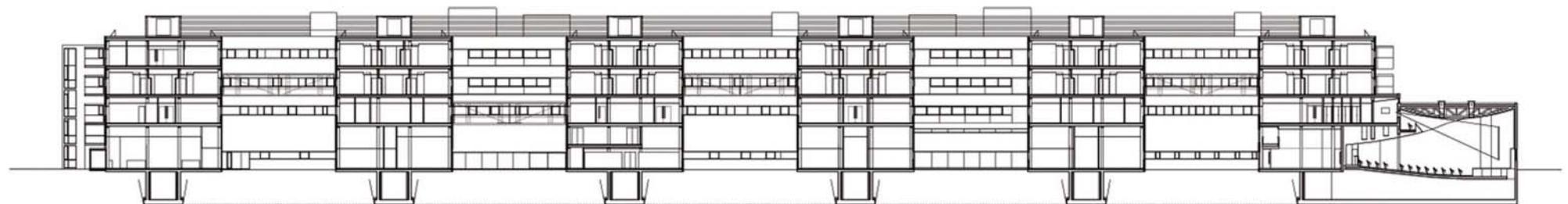
EN COLABORACIÓN CON LUIS GONZÁLEZ STERLING



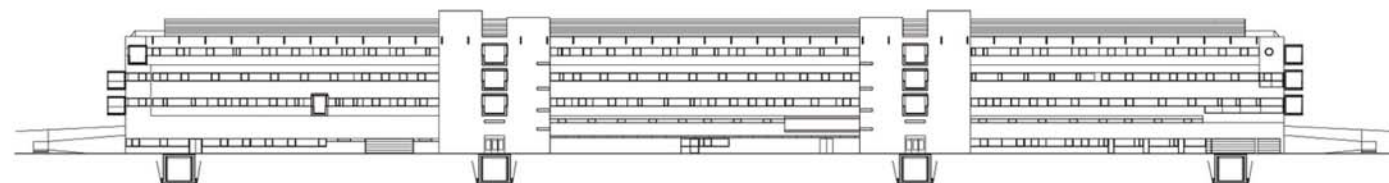
ALZADO NORTE/ NORTH ELEVATION



ALZADO OESTE/ WEST ELEVATION



SECCION LONGITUDINAL/ LONGITUDINAL SECTION



SECCION TRANSVERSAL/ CROSS SECTION



ALZADO SUR/ SOUTH ELEVATION

HOSPITAL

*HOSPITAL EN
FUENLABRADA*

*FUENLABRADA
HOSPITAL*

2004

*MADRID
SPAIN*

**ANDRÉS PEREA
ORTEGA
ARQUITECTO**

*C/ Pintor Ribera
nº22, 28016, Madrid
SPAIN*

+34 91 519 37 02
+34 91 413 69 84
aperea@pribera.com

EN COLABORACIÓN CON
LUIS GONZÁLEZ STERLING